

ЛИЦЕЙ НИУ ВШЭ:  
СОБРАНИЕ С ПОСТУПИВШИМИ НА НАПРАВЛЕНИЕ  
МАТЕМАТИКА И ФИЗИКА

---

РУКОВОДИТЕЛЬ НАПРАВЛЕНИЯ

Шилина Полина Васильевна

+7(905)582-58-25

[ppenkina@hse.ru](mailto:ppenkina@hse.ru)

20 июня 2024 г.



## ИСТОРИЯ И ДОСТИЖЕНИЯ



**2013**

**60** учащихся  
**10** класс

**2024**

**2150** учащихся  
**8-11** класс

**1 место**

в России по количеству  
выпускников, поступивших  
в ведущие вузы

**ТОП-20**

рейтинга лучших школ  
Москвы



ЛИЦЕЙ  
НИУ  
ВШЭ

Лицей Высшей школы экономики. Москва, 2023г.  
school.hse.ru

# ЛИЦЕЙСКИЕ ПРИНЦИПЫ



# ПРАВИЛА ИГРЫ



# Учебный план: предметы, количество часов в неделю







<p><b>Физическая культура</b> базовый уровень (реализуется в формате секций)</p> <p><b>68 ч/год</b> 10 класс</p> <p><b>68 ч/год</b> 11 класс</p>	<p><b>Теория познания</b> (по технологии смешанного обучения)*</p> <p>– 10 класс</p> <p><b>2 часа/1-е полугодие</b> 11 класс</p>	<p><b>Математический анализ</b></p> <p><b>2 часа</b> 10 класс</p> <p><b>2 часа</b> 11 класс</p>
<p><b>Биология</b> базовый уровень (по технологии смешанного обучения)*</p> <p><b>2 часа/1-е полугодие</b> 10 класс</p> <p>– 11 класс</p>	<p><b>Химия</b> базовый уровень (по технологии смешанного обучения)*</p> <p><b>2 часа/1-е полугодие</b> 10 класс</p> <p>– 11 класс</p>	<p><b>География</b> базовый уровень (не имеет аудиторной нагрузки)</p> <p><b>68 ч/год</b> 10 класс</p> <p>– 11 класс</p>
<p><b>Индивидуальный проект</b> (не имеет аудиторной нагрузки)</p> <p><b>34 ч/год</b> 10 класс</p> <p><b>34 ч/год</b> 11 класс</p>	<p><b>Основы безопасности и защиты Родины</b> базовый уровень (не имеет аудиторной нагрузки)</p> <p>– 10 класс</p> <p><b>68 ч/год</b> 11 класс</p>	<p><b>Обществознание</b> базовый уровень (по технологии смешанного обучения)*</p> <p><b>2 часа</b> 10 класс</p> <p>– 11 класс</p>

## Выбираем: физика или информатика (на углублённом уровне)





## Вариативная часть

Предметы, выбрав которые лицеист определяет наиболее интересную для себя область знаний

Обязательно выбрать один из предметов

### Экономика

2 часа

10 класс

2 ч/1-е полугодие

11 класс

### Алгоритмы и структуры данных

2 часа

10 класс

2 ч/1-е полугодие

11 класс

### Практикум по физике

2 часа

10 класс

2 ч/1-е полугодие

11 класс

На выбор один из двух факультативов  
(каждый по 6 часов в неделю):

- 1) Олимпиадная математика
- 2) Олимпиадная физика

## Факультетский день:

- Один раз в неделю, по четвергам в 10 классе
- В начале – “карусель” для выбора факультета

### 1) ФД Факультета математики:

Курс «Дополнительные главы математики»

### 2) ФД факультета физики:

Курсы:

- Общая физика
- Решение олимпиадных задач по физике

# Лицей НИУ ВШЭ: вебинар по выбору учебного плана



24 июня в 12:00



ЛИЦЕЙ  
НИУ  
ВШЭ

Лицей Высшей школы экономики. Москва, 2023г.  
school.hse.ru

# Лицей НИУ ВШЭ: ЕГЭ, олимпиады, проектная и исследовательская деятельность



## Лицей НИУ ВШЭ: подготовка к ЕГЭ

- подготовка на уроках: задания разбираем
- пишем пробные экзамены
- консультации перед ЕГЭ
- факультативы (по запросу)



## Лицей НИУ ВШЭ: подготовка к олимпиадам

- факультативы
- сообщества по подготовке (менторинг)
- летние олимпиадные сборы
- летние мероприятия от факультетов
- запрос от лицеистов

## Лицей НИУ ВШЭ: проектная и исследовательская деятельность

- Подготовка и защита ИВР
- Представление результатов проектной или исследовательской деятельности на конференции Лицея ВШЭ “Наука с 1000 лиц”
- Участие в городских и всероссийских конференциях

# ИВР

- проект или исследование
- декабрь: план-проспект исследования или проектная заявка
- февраль-март: теоретическая часть или отчёт о ходе работы над проектом
- май: первая волна защит
- сентябрь: окончательная заявка на проект
- октябрь следующего учебного года: сдача итоговых материалов + вторая волна защит
- идёт в аттестат
- <https://school.hse.ru/nis/> - исследования и проекты

# АДАПТАЦИЯ

- сентябрь - четверги
- основная задача: рассказать ребятам про ИВР, СПД, олимпиады
- День Направления
- олимпиадные площадки – для всех, даже если нет опыта
- мероприятия обязательны к посещению

# СПД

- социально-полезная деятельность
- возможность сделать что-то для Лицея, для людей вокруг
- можно придумать своей проект или присоединиться к существующему
- за СПД дают баллы, баллы идут в рейтинг
- новые интересные знакомства, навыки организации событий
- возможность понять что-то о себе



# СПД

- социально-полезная деятельность
- возможность сделать что-то для Лицея, для людей вокруг
- можно придумать своей проект или присоединиться к существующему
- за СПД дают баллы, баллы идут в рейтинг
- новые интересные знакомства, навыки организации событий
- возможность понять что-то о себе

# Лицей НИУ ВШЭ: информационные системы



## Лицей НИУ ВШЭ: информационные системы

- электронный журнал: <https://hselyceum.eljur.ru/>
- система сопровождения 2359: <https://2359.hse.ru/>
- в начале года выдаём логин / пароль родителям и детям
- зарегистрироваться нужно в первую неделю
- отслеживание успеваемости и посещаемости – обязательно
- полезные объявления в ЭлЖуре

# Лицей НИУ ВШЭ: информационные системы

Лицей НИУ ВШЭ  
ЦАО, Басманный · Москва

### Вход в систему

Логин  
alekscooper

Пароль  
.....

**Войти**

[Регистрация](#) [Забыли пароль?](#)

Войти через ЕЛК ВШЭ

ЛИЦЕЙ НИУ ВШЭ  
ЛИЦЕЙ ВЫСШЕЙ ШКОЛЫ ЭКОНОМИКИ

Александр Купцов

- ЭлЖур
- Календарь
- Мои наблюдения
- Кураторство
- Адаптация
- Грантовый конкурс
- ИВР
- Футуритет
- Опросы
- Юрьев день
- Академические задолженности
- Онлайн-образование
- Внеурочная жизнь
- Внеурочная деятельность
- Грантовый фонд для сотрудников
- Итоговый рейтинг
- Мне есть чем поделиться
- Служба поддержки

Красинец А. В.

**Алгебра и начала математического анализа** → Все отметки ▼

Обновить даты

Д/З на сегодня



У вас нет полномочий для редактирования журнала по этому предмету

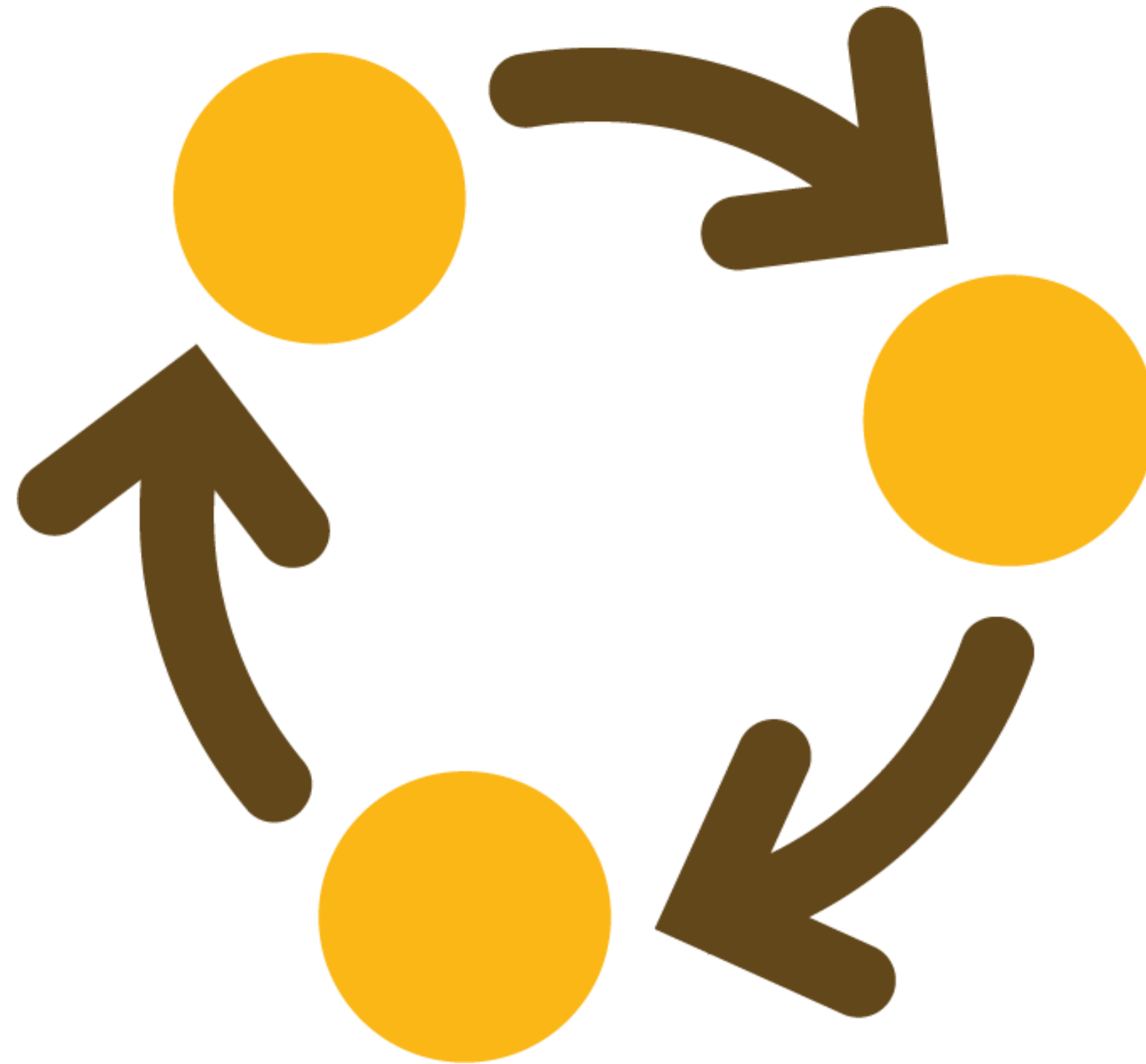
Вы можете **снять выделение с просмотренных родителями отметок**

	16	17	17	22	22	23	23	24	24	29	29	30	30	13 МАЯ	13	14	14	15	15	20	20	21	21	22	22	К	Ф	Т	Средняя	II	Годовая
1	Н	Н	Н		5			Н	Н	Н	Н	Н	Н													4.50	4.80	5.00	4.65	5	5
2	Н				5			Н	Н	Н	Н	Н	Н													4.50	5.00	5.00	4.70	5	5
3					5					Н	Н	Н	Н													5.00	4.75	5.00	4.94	5	5
4						Н	Н																			3.67	4.25		3.26	3	3
5					3	Н	Н			Н	Н	Н	Н													3.00	4.20	4.00	3.45	3	3
6	Н				5	Н	Н	Н	Н	Н	Н	Н	Н													4.25	4.83	5.00	4.51	5	5
7												Н	Н													3.67	4.50	5.00	4.08	4	4
8	Н				5	Н	Н			Н	Н	Н	Н													4.50	4.25	4.00	4.36	4	4
9					5					Н	Н	Н	Н													4.50	4.80		3.90	4	4
10	Н									Н	Н	Н	Н													4.00	4.50	5.00	4.28	4	4
11					5	Н	Н			Н	Н	Н														5.00	5.00	5.00	5.00	5	5

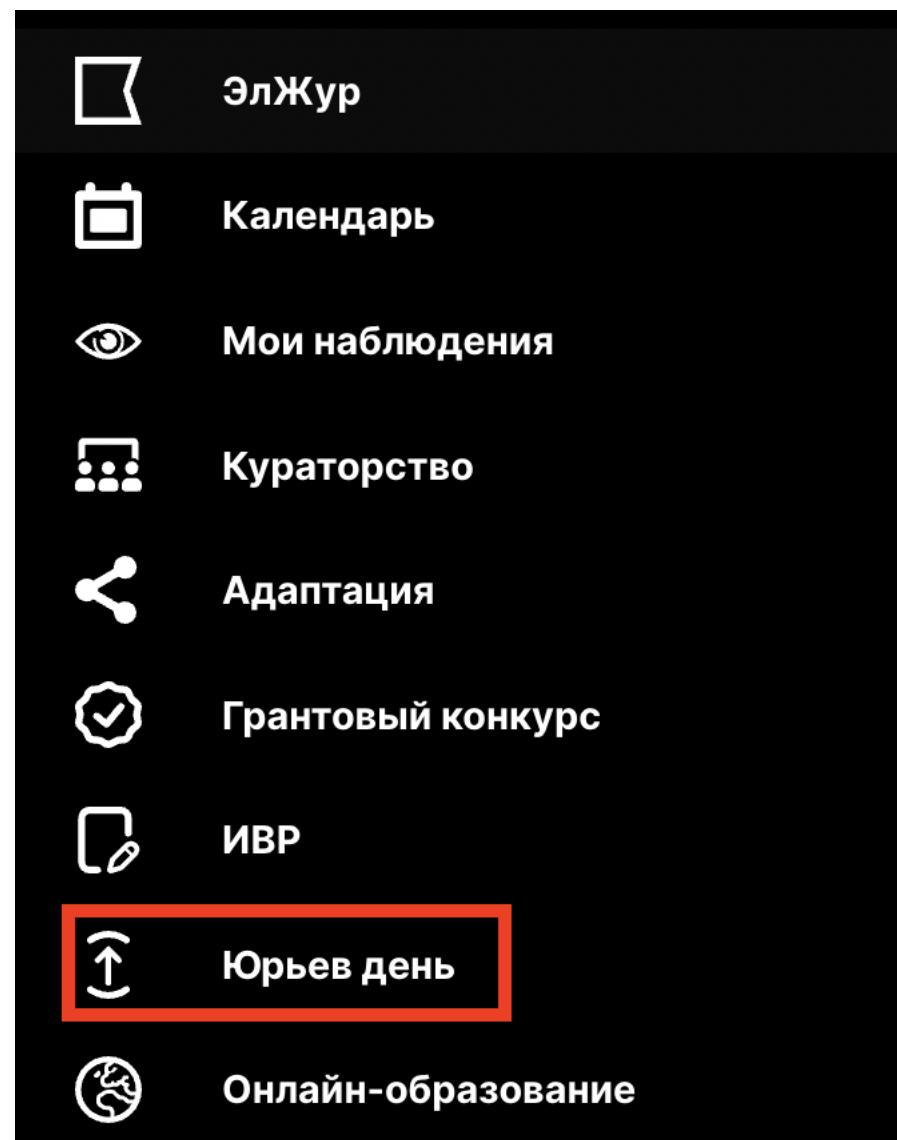




# Юрьев день



# Юрьев день – возможность изменений УП



- изменение УП внутри направления
- изменение направления (смена УП)
- работаем в системе 2359.hse.ru

# Юрьев день – возможность изменений УП

- 4 возможности: октябрь, декабрь, май – 10 класс, сентябрь – 11 класс
- подача заявления на смену ИУП лицеистами, собеседование с куратором
- собеседование с руководителем направления (в случае изменения направления)
- собеседование на предметной кафедре
- загрузка подписанного родителями финального заявления руководителям направлений
- сдача академической разницы

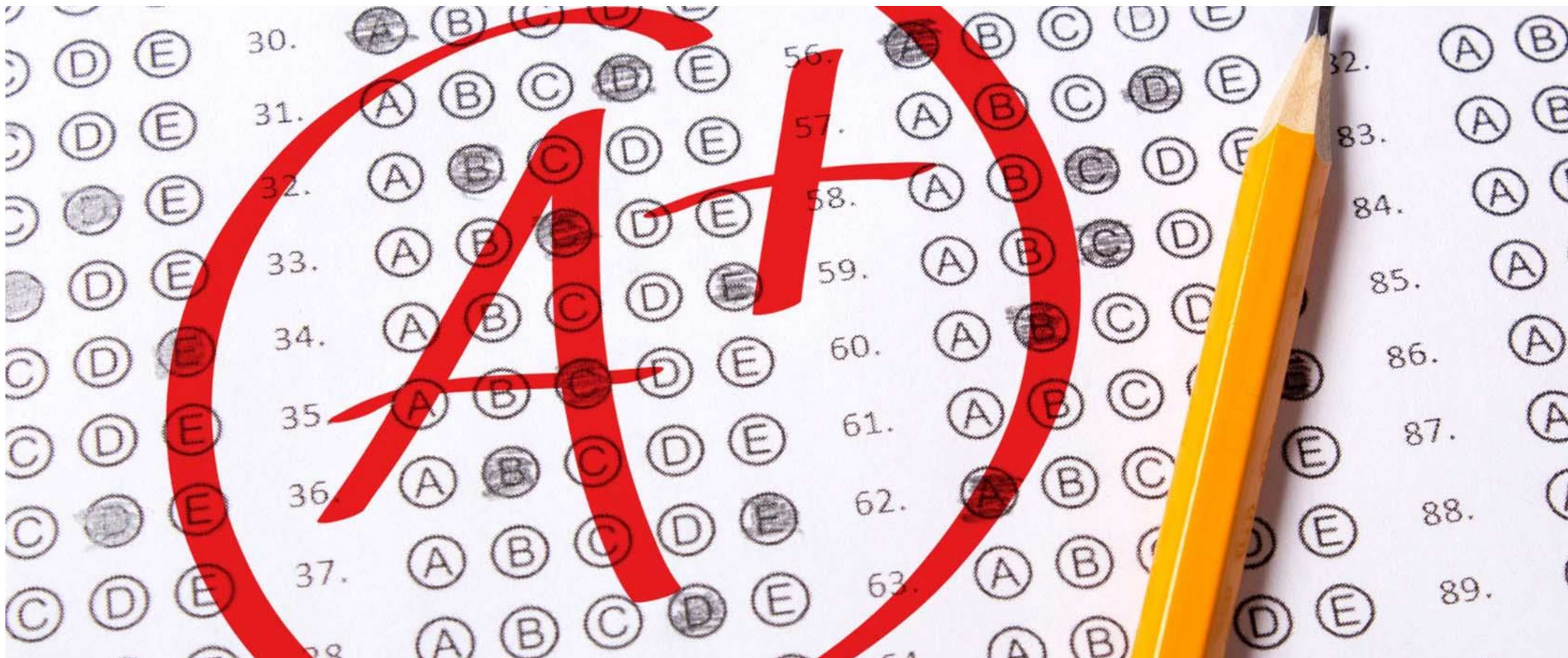


# Юрьев день – возможность изменений УП

- принимать решение обдуманно, чётко сформулировав 2-3 причины изменений
- не бежать от чего-то, а стремиться к чему-то
- поговорить с куратором, с преподавателями, с ребятами



# Система оценивания в Лицее НИУ ВШЭ





# Система оценивания в Лицее НИУ ВШЭ

## ОЦЕНКИ



констатирующие оценки



формирующие оценки



творческие оценки

# Система оценивания в Лицее НИУ ВШЭ

## ОЦЕНКИ



контрольные работы



домашние задания / самост. работы



творческие / необычные работы

# Система оценивания в Лицее НИУ ВШЭ

## ФОРМУЛА

- $KO = 0.5$  Оценки: 3 5 3 5 3 4 3 5
- $FO = 0.3$  Оценки: 4 4 2 1 3 3
- $TO = 0.2$  Оценки: 3 3 5

## Ближайшие шаги:

### Прием документов

Прием документов на зачисление будет осуществляться в очном и дистанционном формате (через личный кабинет абитуриентов) после проведения собрания и вебинаров. Просим заранее ознакомиться с перечнем документов, необходимым для зачисления в Лицей.

### График работы Приемной комиссии по адресу: ул. Солянка, 14А

с 24 июня по 5 июля

Понедельник 14:00-19:30

Вторник 8:30-14:00

Среда 14:00-19:30

Четверг 8:30-14:00

Пятница 8:30-12:00

**Суббота-воскресенье приём документов не ведётся**


# Перечень документов для поступления в 10 класс





# СПАСИБО ЗА ВНИМАНИЕ!

101000, Россия, Москва, ул. Солянка, 14АС1

 [school.hse.ru](https://school.hse.ru)

 [hse\\_lyceum](https://vk.com/hse_lyceum)

 [hse\\_lyceum](https://www.instagram.com/hse_lyceum)