

ЛИЦЕЙ НИУ ВШЭ: СОБРАНИЕ С РЕКОМЕНДОВАНЫМИ К ЗАЧИСЛЕНИЮ ДИЗАЙН

**20 июня
2024**

РУКОВОДИТЕЛЬ НАПРАВЛЕНИЯ
Жябраускайте Виола Гинтаро
vzebrauskaite@hse.ru

ЭКЗАМЕНЫ СДАНЫ – ЧТО ДАЛЬШЕ?

- Выбрать индивидуальный учебный план
- Подать заявление о приеме в Лицей и документы
- Ознакомиться с правилами, действующими в Лицее
- Подготовиться к погружению в интеллектуальную среду направления и наши проекты



ВЫБОР УЧЕБНОГО ПЛАНА

- ❑ Выбор УП для поступивших откроется 21.06, рассылка будет сегодня. Выбор необходимо сделать до 26.06.
- ❑ Рекомендованные к зачислению приглашаются на вебинар, на котором мы подробно расскажем о том, как выбрать индивидуальный учебный план и какие документы и в какие сроки необходимо подать для зачисления в Лицей.
- ❑ Вебинар для 10 класса состоится в онлайн-формате 24 июня в 12:00.



ПЕРЕЧЕНЬ ДОКУМЕНТОВ ДЛЯ ЗАЧИСЛЕНИЯ

Прием документов на зачисление будет осуществляться в очном и дистанционном формате (через личный кабинет абитуриентов) после проведения вебинара.



УЧЕБНЫЙ ПЛАН

Русский язык базовый уровень 3 часа 10 класс 3 часа 11 класс	Литература углубленный уровень 5 часов 10 класс 5 часов 11 класс	История базовый уровень (по технологии смешанного обучения)* 2 часа 10 класс 2 часа 11 класс
Иностранный язык углубленный уровень 5 часов 10 класс 5 часов 11 класс	Математика базовый уровень 4 часа 10 класс 4 часа 11 класс	Информатика базовый уровень (по технологии смешанного обучения)* 2 часа 10 класс 2 часа 11 класс
Теория познания 2 часа 10 класс 2 часа 11 класс	Обществознание базовый уровень (по технологии смешанного обучения)* 2 часа 10 класс – 11 класс	География базовый уровень (по технологии смешанного обучения)* – 10 класс 2 часа/одно полугодие 11 класс
Индивидуальный проект (не имеет аудиторной нагрузки) 34 ч/год 10 класс 34 ч/год 11 класс	Основы безопасности и защиты Родины базовый уровень (не имеет аудиторной нагрузки) – 10 класс 68 ч/год 11 класс	Физическая культура базовый уровень (реализуется в формате секций) 68 ч/год 10 класс 68 ч/год 11 класс

УЧЕБНЫЙ ПЛАН



УЧЕБНЫЙ ПЛАН

Факультетский день

Предметы, которые лицеист изучает непосредственно с университетскими преподавателями
Школы дизайна НИУ ВШЭ

Вариант I (ориентирован на образовательную программу «Дизайн», «Мода»)

Обязательные предметы



Обязательный с выбором одного курса в 11 классе

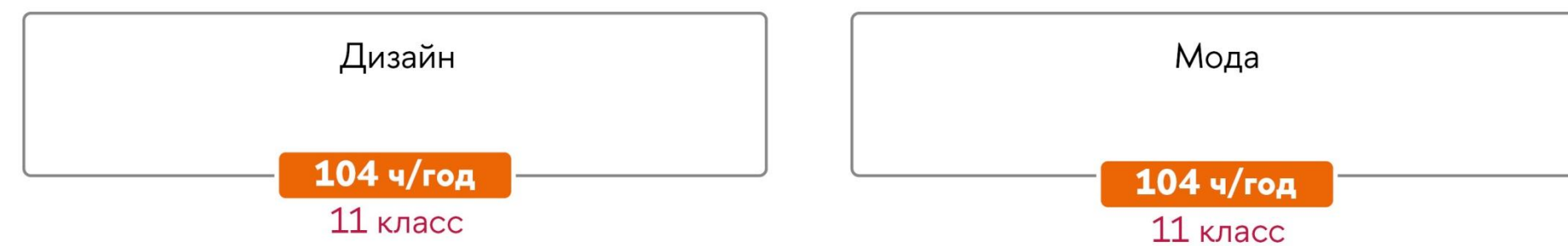


ГРАФИК РАБОТЫ ПРИЕМНОЙ КОМИССИИ

С 24 июня по 5 июля (основной период-документы для зачисления)

Понедельник 14.00-19.30

Вторник 8.30-14.00

Среда 14.00-19.30

Четверг 8.30-14.00

Пятница 8.30-12.00

Суббота-Воскресенье приём документов не ведётся

С 8 июля по 2 августа (дополнительный период-документы для обучения)

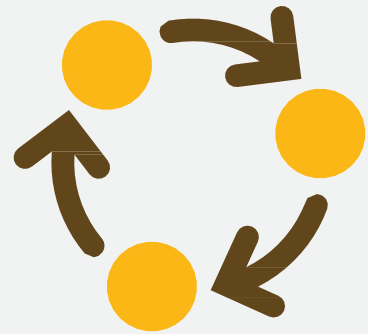
Понедельник-Четверг 10.00-15.00

Пятница 10.00-14.00

Суббота, Воскресенье приём документов не ведётся

Адрес: улица Солянка, дом 14А

ЧТО ПРЕДСТОИТ



Адаптация



ФД



Факультативы



**Социальная
деятельность**

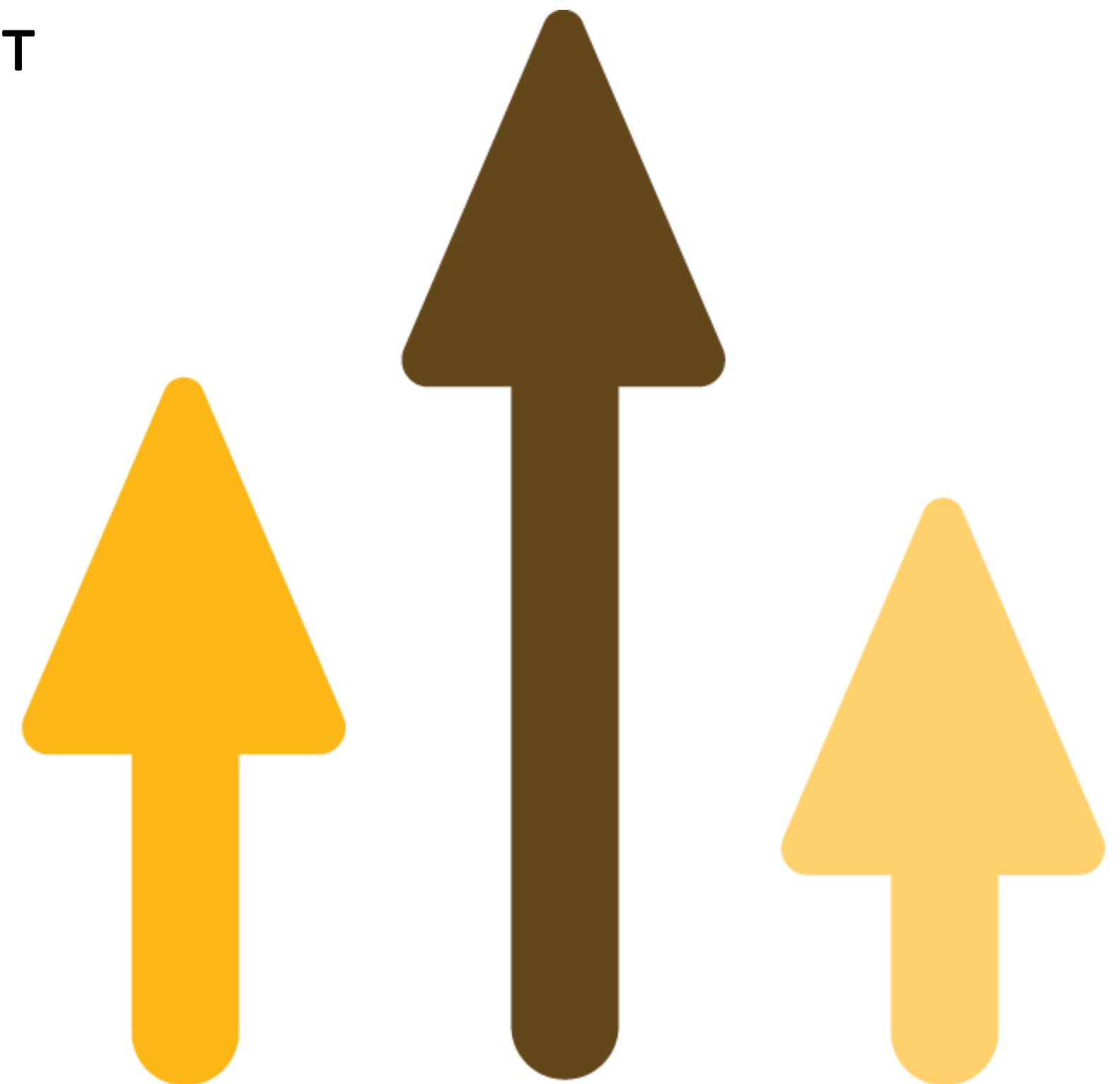


Олимпиады

ОЛИМПИАДНЫЕ ПЛОЩАДКИ

- Погружение в олимпиадную среду
- Понимание уровней олимпиад и их льгот
- Проба собственных сил

- Литература
- МХК
- Дизайн
- Русский язык
- Английский язык



НАУЧНО-ИССЛЕДОВАТЕЛЬСКИЙ И ПРОЕКТНЫЙ СЕМИНАР (НИПС)

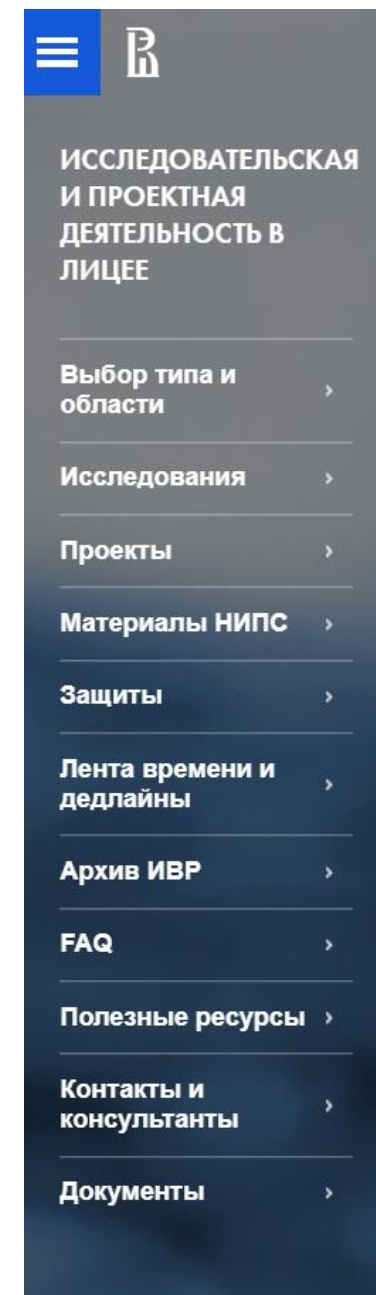
Индивидуальная выпускная работа:

- выполняется всеми лицеистами,
- отметка идёт в аттестат

НИПС поможет:

- определиться с типом индивидуальной выпускной работы,
- сформулировать тему,
- научиться искать информацию,
- научиться планировать свою работу

НИПС: ПОДГОТОВКА К ВЫБОРУ ОБЛАСТИ



Национальный исследовательский университет «Высшая школа экономики» → Лицей НИУ ВШЭ → Исследовательская и проектная деятельность в Лицее НИПС

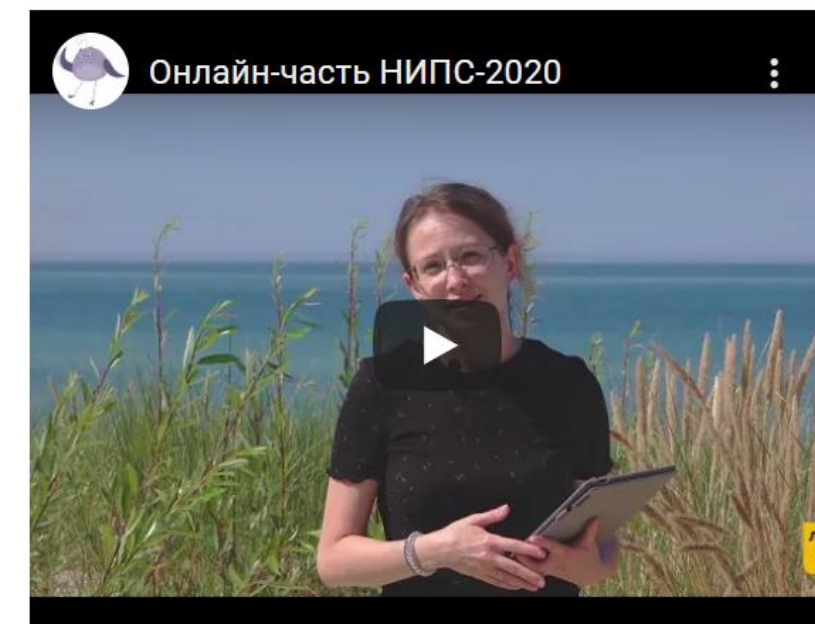
Онлайн-часть НИПС

Привет, друзья!

Видео на этой странице помогут разобраться в самостоятельной работе над большими учебными исследованиям. Переходите на ютуб, чтобы ознакомиться с дополнительной информацией и полезными ссылками по теме!

К роликам есть задания, они размещены дополнительно и на этой странице.

ВВОДНОЕ ВИДЕО



<https://school.hse.ru/nis/videonips>

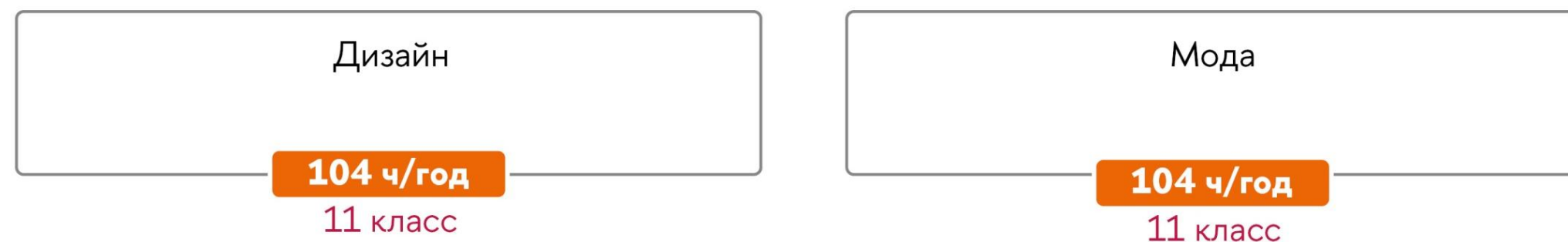
ФАКУЛЬТЕТСКИЙ ДЕНЬ

Вариант I (ориентирован на образовательную программу «Дизайн», «Мода»)

Обязательные предметы



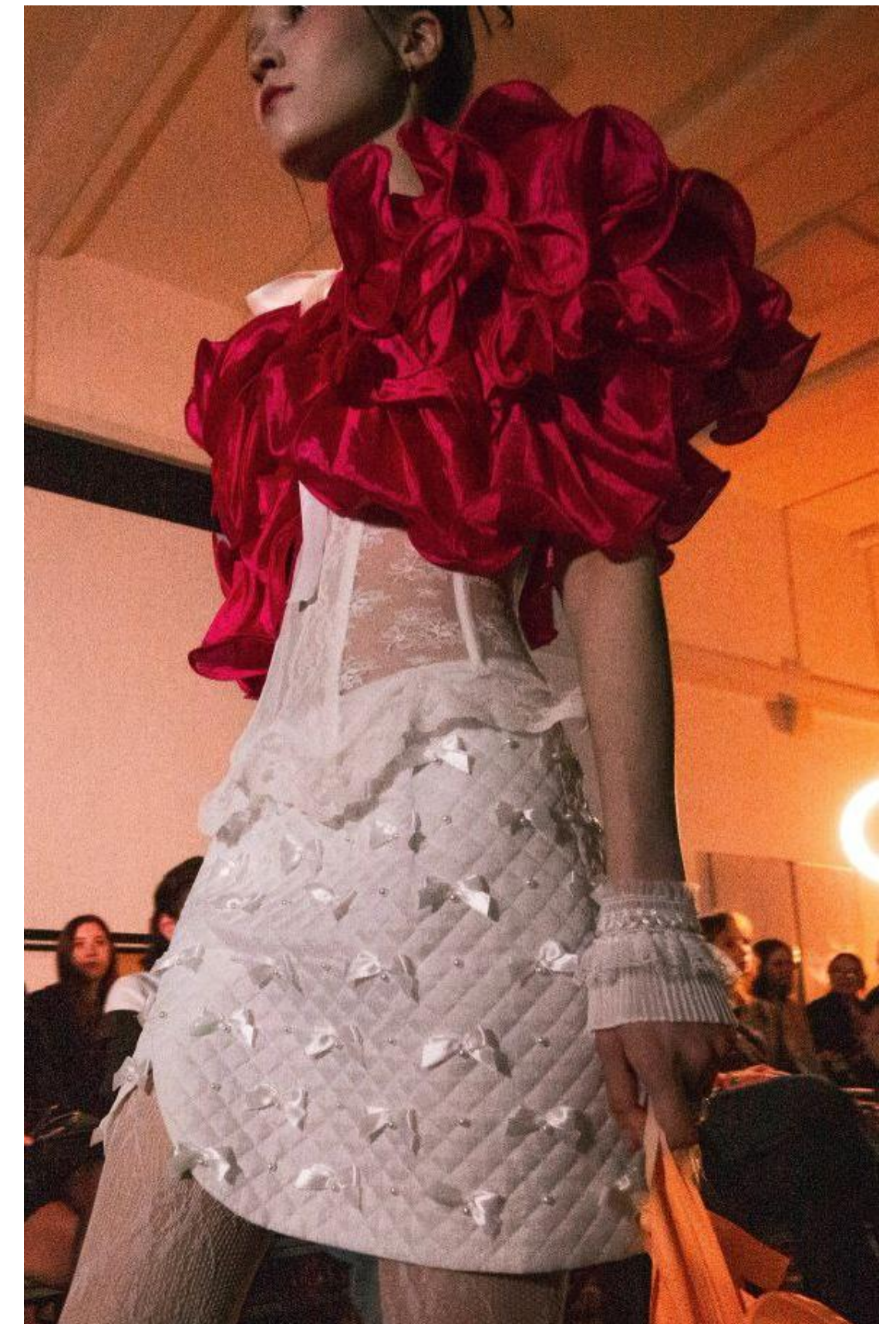
Обязательный с выбором одного курса в 11 классе



ФАКУЛЬТЕТСКИЙ ДЕНЬ

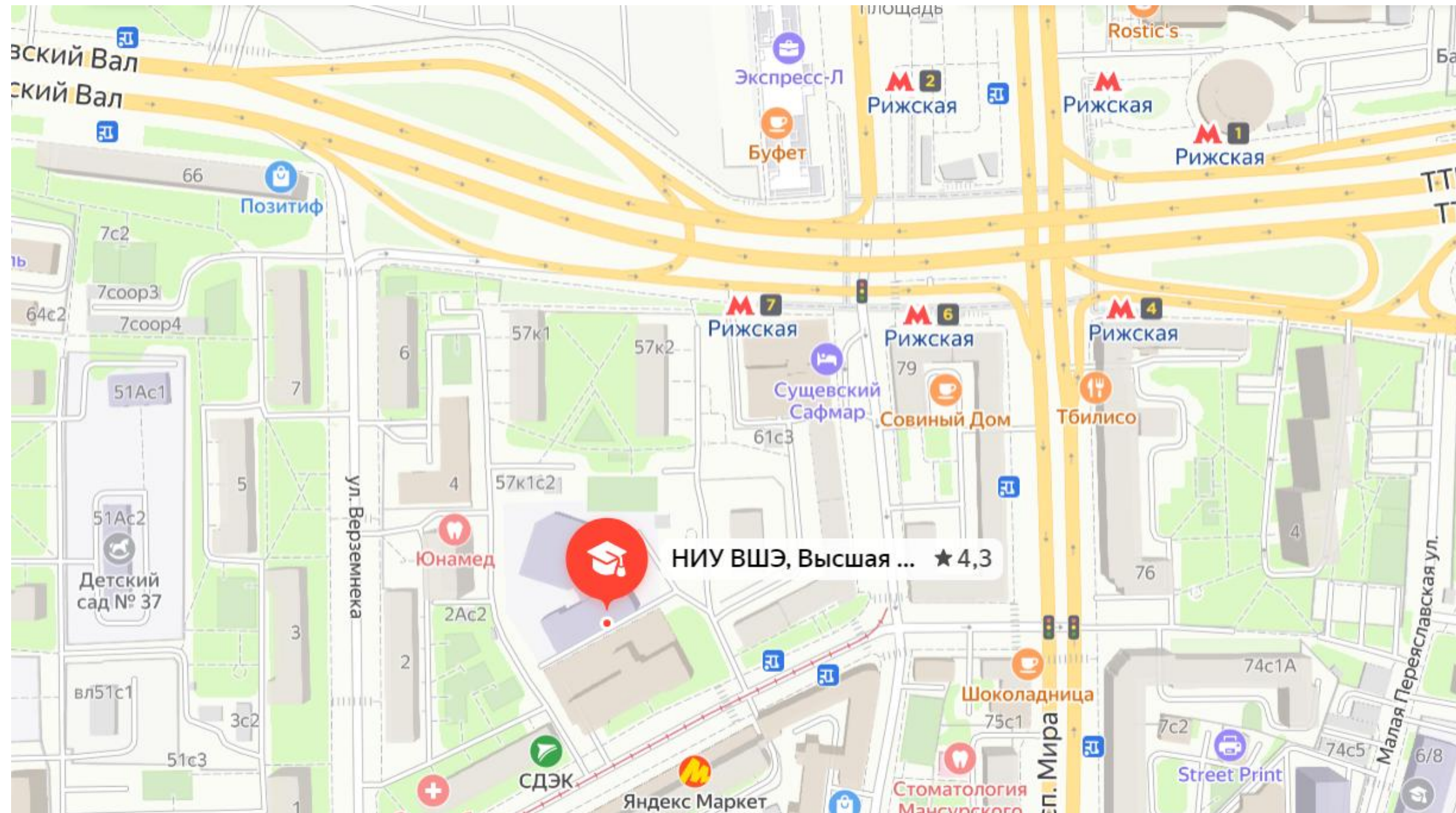


МЕРОПРИЯТИЯ



ЛОКАЦИЯ

Трифоновская улица, 57
(в шаговой доступности от метро Рижская)



ЧТО-ТО ЕЩЕ?

Литература «на лето»:



<https://school.hse.ru/literature>

Группа направления «Дизайн» в VK:





<https://vk.com/designhselyc>



СПАСИБО ЗА ВНИМАНИЕ!

101000, Россия, Москва, Большой Харитоньевский пер., д. 4
Тел.: (495) 53-100-53

 school.hse.ru

 [hse_lyceum](https://www.instagram.com/hse_lyceum)

 [designhselyc](https://www.instagram.com/designhselyc)