

КАК УЧАТ И ОЦЕНИВАЮТ ЛИЦЕИСТОВ В ЛИЦЕЕ НИУ ВШЭ

Как всё устроено

1. Учебный год включает в себя:

учебные периоды
(триместры
или полугодия) + **каникулы**

2. У каждого лицеиста индивидуальный учебный план



3. В Лицее используется накопительная система оценивания:

текущий контроль успеваемости учащихся проводится в течение всего учебного периода

промежуточный контроль по окончании учебного периода:

- по триместрам (**9 класс**)
- по полугодиям (**10-11 классы**)

4. Для каждого учебного предмета, курса, дисциплины (модуля) в текущем контроле используются **не менее трех типов оценочных работ**:

- **констатирующее оценивание**
- **формирующее оценивание**
- **«творческие работы»**

5. Отметки по промежуточной аттестации рассчитываются с помощью формулы, учитывающей каждую оценку текущего контроля. Формула едина, весовые коэффициенты различны в зависимости от типа работы и учебного предмета.





6. В Лицее принята шестибальная шкала оценивания для текущего контроля **от 0 до 5 баллов.**

7. **Дневник – электронный**
<https://hselyceum.eljur.ru>

Все оценки выставляются преподавателями в электронный журнал и затем появляются у лицеистов в электронном дневнике.

Промежуточная аттестация

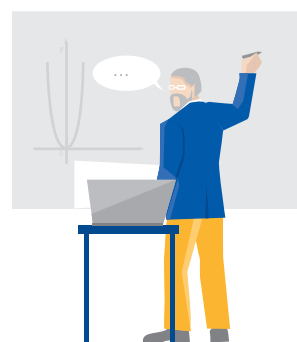
Особенности выставления отметок при проведении промежуточной аттестации

общее количество отметок

по учебному предмету, курсу, дисциплине (модулю) за триместр, полугодие (зачетный модуль) должно быть:

$$\geq 2N,$$

где N – количество часов в неделю, но не менее трех отметок



результаты **ГODOVOЙ ПРомЕЖУТОЧНОЙ АТТЕСТАЦИИ**

=

среднее арифметическое результатов полугодовых(триместровых)* промежуточных аттестаций

*полугодовая промежуточная аттестация — у 10-11 классов

триместровая промежуточная аттестация — у 9 классов

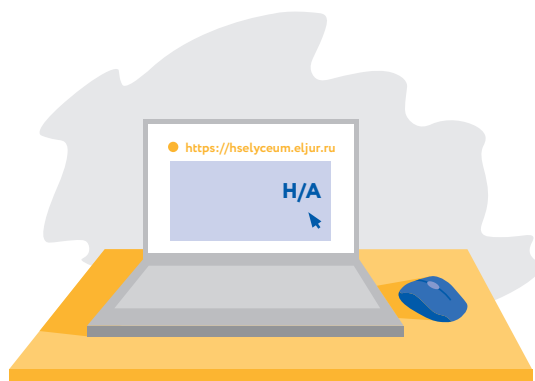


Если разница между результатами полугодовых (10-11 классы) промежуточных аттестаций составляет один балл, то выставление результата годовой промежуточной аттестации может **проводиться по результату второго полугодия по решению предметных кафедр.**

НЕАТТЕСТАЦИЯ:

Неаттестацией признается **отсутствие отметок при проведении полугодовой(триместровой) промежуточной аттестации (промежуточной аттестации по зачетному модулю)** вследствие пропуска более 50% учебных занятий и (или) при недостаточном количестве отметок в отчетном периоде.

«Н/А» выставляется в соответствующих графах электронного журнала



если в учебном полугодии, триместре (зачетном модуле)
пропущено более 50% учебных занятий

по уважительным причинам

учащийся имеет право на **перенос срока проведения промежуточной аттестации.**

Новый срок проведения промежуточной аттестации определяется на основании заявления учащегося Лицея (его родителей, законных представителей)

по неуважительным причинам

полугодовая, триместровая отметка (отметка за зачетный модуль) может быть снижена преподавателем, но не более чем на 1 балл

если имеющихся отметок **достаточно** ($\geq 2N$, где N – количество часов в неделю, но не менее трех отметок)
то учащийся допускается к промежуточной аттестации;

если имеющихся отметок **недостаточно** ($< 2N$, где N – количество часов в неделю), то учащийся Лицея не допускается к промежуточной аттестации и обязан пройти досдачу и пересдачу.

Академическая задолженность

Академическая задолженность возникает тогда, когда лицеист получает неудовлетворительную отметку на промежуточной аттестации по учебному предмету, курсу (зачетному модулю) – **ниже 3 баллов (2,1 или Н/А) или незачет.**



Учащиеся Лицея обязаны ликвидировать академическую задолженность.

Лицей создает условия учащемуся для ликвидации академической задолженности и обеспечивает контроль своевременности ее ликвидации (**не более двух раз в пределах одного года**)

ЛИКВИДАЦИЯ АКАДЕМИЧЕСКОЙ ЗАДОЛЖЕННОСТИ

первая передача

сдача академической задолженности
у преподавателя



вторая передача

сдача академической задолженности
на комиссии



Уважительная причина неявки на комиссию

Уважительной причиной неявки на комиссию считается **болезнь**, подтвержденная медицинской справкой, а также иные уважительные причины: **участие в олимпиадах, конкурсах, обстоятельства, не зависящие от воли учащегося.**



Если вы заболели:

1. В день проведения комиссии проинформировать учебный офис (менеджера **Шиян Елену Вячеславовну, eshiyan@hse.ru**) о том, что **вы находитесь на больничном.**
2. Предоставить медицинскую справку (направить скан-копию в адрес менеджера **Шиян Елены Вячеславовны, eshiyan@hse.ru** или принести оригинал справки в учебный офис - 309 кабинет на БХ) не позднее срока окончания комиссий или сразу же после получения справки.

Если у вас иные уважительные причины:

1. В день проведения комиссии проинформировать учебный офис (менеджера **Шиян Елену Вячеславовну, eshiyan@hse.ru**) о вашем отсутствии, **указав причину.**
2. Предоставить подтверждающий документ (направить скан-копию в адрес менеджера **Шиян Елены Вячеславовны, eshiyan@hse.ru** или принести оригинал документа в учебный офис - 309 кабинет на БХ) не позднее срока окончания комиссий.

Признание причины уважительной будет принято решением учебного офиса.