

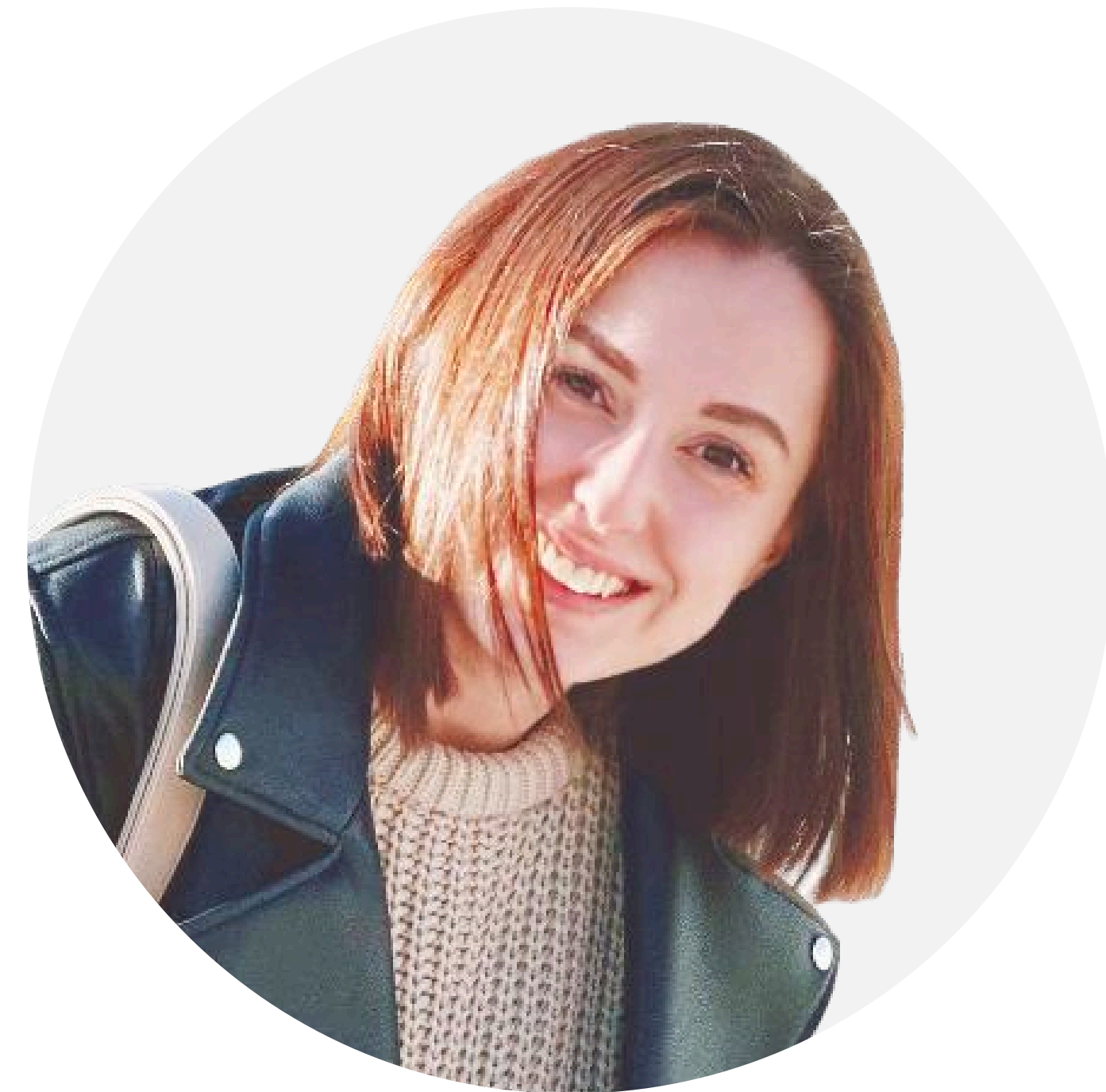
# ЛИЦЕЙ НИУ ВШЭ НАПРАВЛЕНИЕ ГУМАНИТАРНЫЕ НАУКИ

**ДЕНЬ ОТКРЫТЫХ ДВЕРЕЙ**



Лицей Высшей школы экономики, Москва  
[school.hse.ru](https://school.hse.ru)

# НАПРАВЛЕНИЕ ГУМАНИТАРНЫЕ НАУКИ



РУКОВОДИТЕЛЬ НАПРАВЛЕНИЯ

**Русакова Анастасия Вадимовна**

[a.rusakova@hse.ru](mailto:a.rusakova@hse.ru)

# АВС

# ОБРАЗ АБИТУРИЕНТА

- ” Мне нравится изучать языки
- ” Я очень творческая личность
- ” Люблю МХК, хочу поступать на культурологию
- ” Я олимпиадник по литературе
- ” Я люблю снимать видео





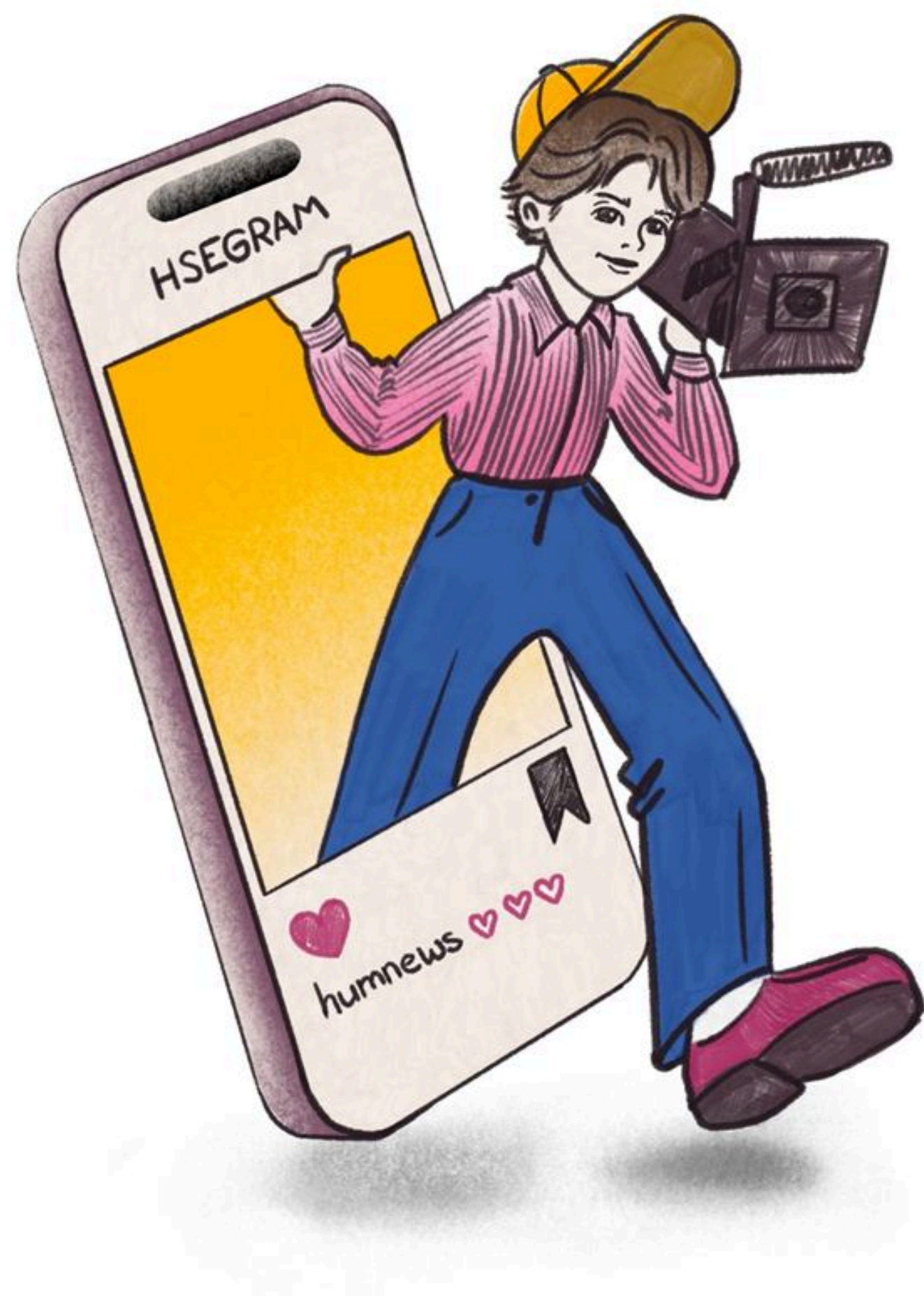
# АКАДЕМИЧЕСКИЙ ТРЕК



При успешном завершении обучения на треке «Академический» лицеист должен иметь сформированное научное мышление

- ✦ Олимпиады по профильным предметам направления
- ✦ Глубокое погружение в предметные области
- ✦ Развитое научное мышление

# КРЕАТИВНЫЕ ИНДУСТРИИ



При успешном завершении обучения на треке «Креативные индустрии» лицеист умеет организовывать деятельность, которая приводит к созданию креативного продукта

- ✦ Творческие конкурсы
- ✦ Создание креативных продуктов
- ✦ Развитое проектное мышление



# МЕЖДУНАРОДНЫЕ ОТНОШЕНИЯ



**При успешном завершении обучения на треке «Международные отношения» лицеист способен выстраивать межкультурную коммуникацию**

- ◆ Олимпиады по иностранным языкам
- ◆ Лингвистика, история, изучение двух языков
- ◆ Понимание социокультурного контекста

# РЕЗУЛЬТАТЫ ЕГЭ–2025

Предмет	Средний балл 2025
Русский язык	83.9
Литература	89.8
Английский язык	82.3
История	81.7
Обществознание	76.5

# ОЛИМПИАДЫ: ЗАКЛЮЧИТЕЛЬНЫЙ ЭТАП ВСОШ

Предмет	Количество участников	Количество призеров/победителей
Русский язык	2	1
Литература	13	8
Искусство (МХК)	2	1
Испанский язык	1	1
История	1	1
Итальянский язык	1	1
Немецкий язык	3	0
Французский язык	5	3
Физическая культура	1	1



# ОЛИМПИАДЫ: ВЫСШАЯ ПРОБА

Предмет	Количество дипломов
Социология	3
География	1
Дизайн	1
Журналистика	6
История искусств	2
Иностранные языки	10
История мировых цивилизаций	1

Предмет	Количество дипломов
Обществознание	2
Основы бизнеса	2
Русский язык	6
Филология	4
Философия	1
Культурология	2
Международные отношения	1

# КОМАНДА НАПРАВЛЕНИЯ



**Гайдова Татьяна Сергеевна**  
Английский язык



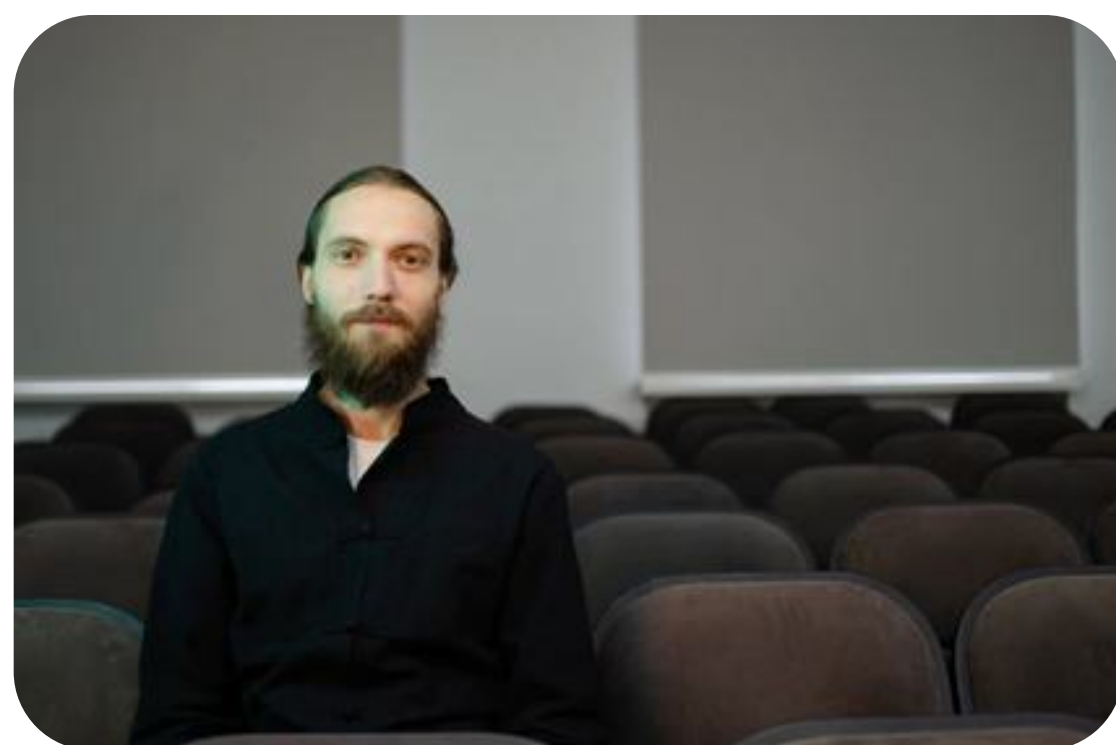
**Путенихина Анна Валерьевна**  
История



**Земскова Татьяна Алексеевна**  
Словесность



**Донской Глеб Генрихович**  
История



**Елисеев Андрей Александрович**  
Исследования современной культуры



**Красовская Светлана Игоревна**  
Словесность



**Лебедева Оксана Константиновна**  
Обществознание



**Сперанская Юлия Андреевна**  
Французский язык

# ФАКУЛЬТЕТСКИЙ ДЕНЬ



## АКАДЕМ



Античность  
История  
История искусств  
Культурология  
Филология  
Философия  
Фундаментальная  
и компьютерная  
лингвистика

## КИ



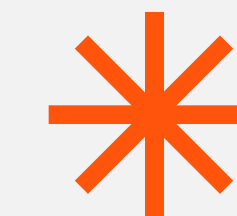
Медиакоммуникации  
и журналистика  
Основы кинопроизводства  
Реклама и связи  
с общественностью

## МО



Иностранные языки  
и межкультурная  
коммуникация  
Международные  
отношения

# СТАТИСТИКА ПОСТУПЛЕНИЯ В ВУЗЫ



**145** выпускников

**61%** 88 выпускников  
поступили в НИУ ВШЭ

**28%**

Бюджетная  
форма обучения

**72%**

Платная  
форма обучения

**97** Поступили по профилю  
обучения

**4** МГИМО  
3 — на бюджет

**11** МГУ  
6 — на бюджет

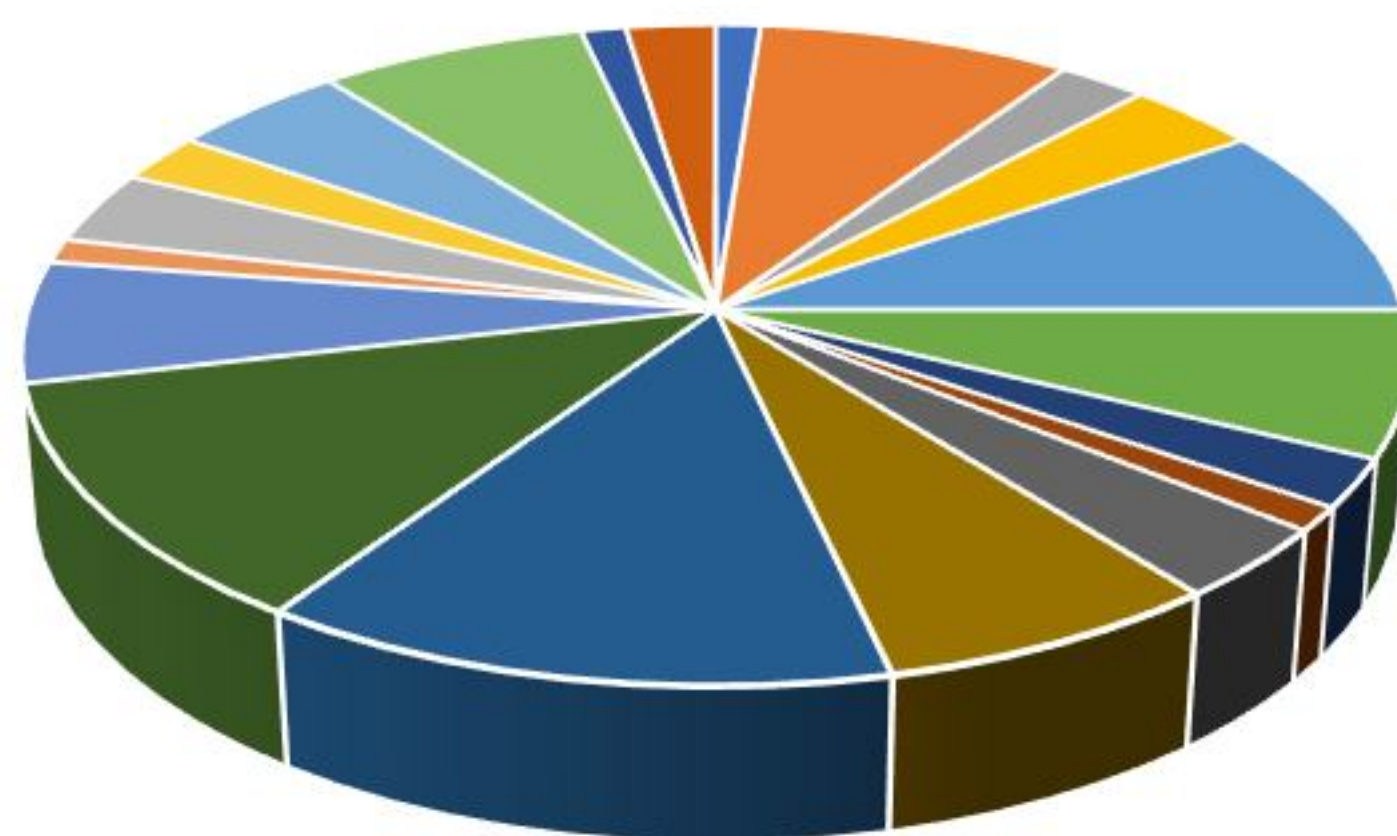
**2** Иностранные  
университеты



# СТАТИСТИКА ПОСТУПЛЕНИЯ В ВУЗЫ



## Поступившие в НИУ ВШЭ: выбор программ



- Античность
- Востоковедение
- Журналистика
- История
- Культурология
- Медиакоммуникации
- Реклама и связи с общественностью

- Стратегия и продюсирование в коммуникациях
- Управление в креативных индустриях
- Философия
- Экономика
- Дизайн
- Иностранные языки и межкультурная коммуникация
- История искусств
- Маркетинг и рыночная аналитика
- Международные отношения и мировая экономика
- Социология
- Управление бизнесом
- Филология
- Юриспруденция



# НАПРАВЛЕНЧЕСКИЕ МЕРОПРИЯТИЯ





# ИНДИВИДУАЛЬНАЯ ВЫПУСКНАЯ РАБОТА



Лицеисты самостоятельно выбирают, какой тип работы они хотят выполнить — исследование или проект

## ИССЛЕДОВАНИЕ

Это научная работа, которая заключается в поиске ответа на ключевой вопрос и доказательстве собственной гипотезы

## ПРОЕКТ

Предполагает конкретную практическую задачу, которую надо решить за определенный период времени с помощью создания готового продукта

## ЧТО?

ИНДИВИДУАЛЬНАЯ  
ИССЛЕДОВАТЕЛЬСКАЯ  
ИЛИ ПРОЕКТНАЯ  
РАБОТА

Это итоговая работа лицеиста, которая является обязательной частью образовательного стандарта подготовки старшекласников.

## КОГДА?

10–11 КЛАСС

Лицеист начинает работать над своим исследованием или проектом в начале 10-го класса и защищает его перед экспертной комиссией не позднее середины 11-го класса. Оценка за работу выставляется в аттестат и влияет на рейтинг выпускника.

## ЗАЧЕМ?

ЦЕННЫЙ ОПЫТ,  
КОТОРЫЙ  
ПРИГОДИТСЯ

Самостоятельное учебное исследование или прикладной проект позволяют каждому лицеисту освоить азы академической грамотности и научного познания, либо создать продукт, действуя в проектной логике.

Этот ценный опыт пригодится в университете и последующей жизни.





**Социальная деятельность и инициатива лицеистов —** это десятки волонтерских, творческих, образовательных, спортивных, благотворительных и медиапроектов

Участие по желанию

Проекты «по любви», лёгкая возможность выйти из проекта

Ключевая мотивация участников — самореализация, неформальное общение, творчество, расширение сетки связей

Большое количество проектов, ориентированных на формирование комьюнити





# ГУМ`S



## ГРУППА ГУМОВ!

ГРУППА В ТЕЛЕГРАММЕ, В КОТОРОЙ  
ВЫ СМОЖЕТЕ БЛИЖЕ ПОЗНАКОМИТЬСЯ  
С БУДУЩИМИ ОДНОГРУППНИКАМИ,  
С РЕБЯТАМИ ПОСТАРШЕ, А ТАКЖЕ ЗАДАТЬ  
ВСЕ ИНТЕРЕСУЮЩИЕ ВОПРОСЫ!

**ПРИСОЕДИНЯЙСЯ!**



# ПОДАЧА ЗАЯВКИ НА ПОСТУПЛЕНИЕ

Заявки на поступление принимаются с 12 января по 3 марта  
в личном кабинете абитуриента.



Личный кабинет  
абитуриента

## Заполнение заявки

- ✦ проверить корректность ввода электронной почты
- ✦ внести личные данные и информацию о документах
- ✦ выбрать иностранный язык
- ✦ выбрать приоритетные направления поступления:
  - в качестве 1 и 2 приоритета можно выбрать две любые очные программы;
  - в качестве 1, 2, 3 приоритета можно выбрать любую онлайн-программу

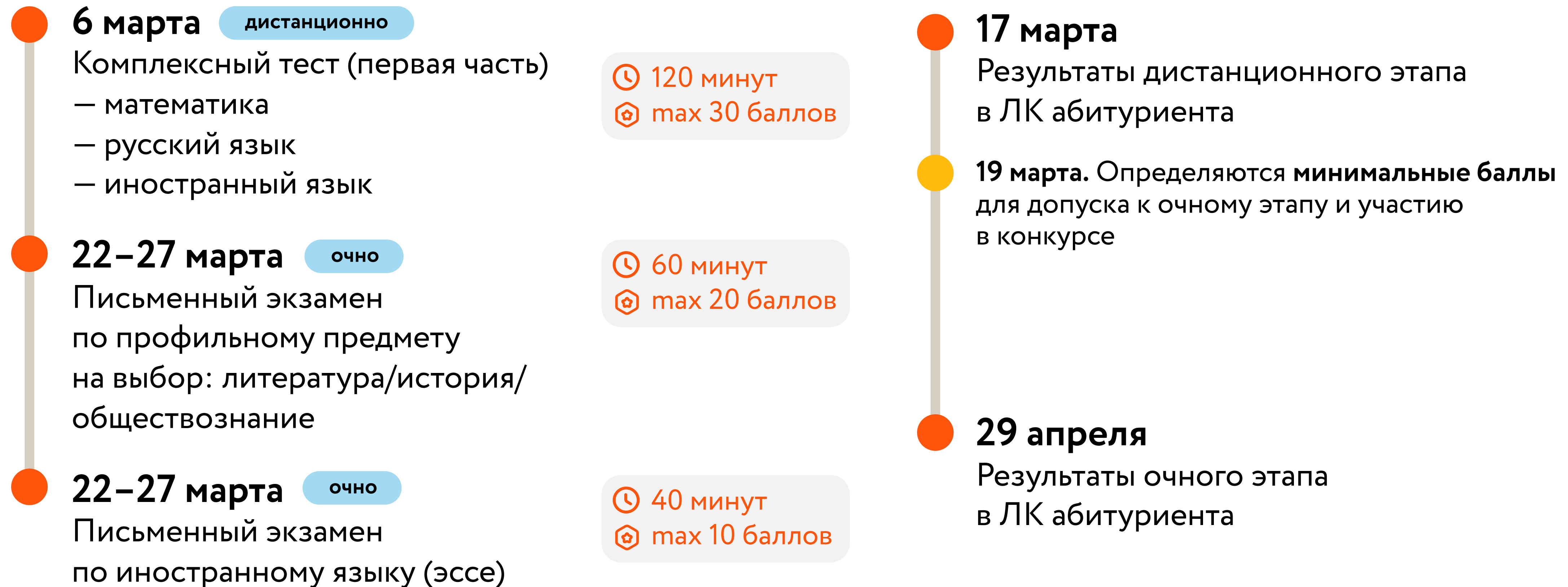
Подать заявку на поступление можно сегодня в здании Лицея

Подача заявки на поступление **до 3 марта**

Абитуриенты из числа слушателей курсов **ФДП НИУ ВШЭ** подают заявку **до 1 марта**

# ДАТЫ ВСТУПИТЕЛЬНЫХ ИСПЫТАНИЙ

## ГУМАНИТАРНЫЕ НАУКИ • 10 КЛАСС



# КАК ГОТОВИТЬСЯ К ВСТУПИТЕЛЬНЫМ ИСПЫТАНИЯМ?

- ❖ Видеоразборы вступительных испытаний, материалы для подготовки
- ❖ Демоверсии вступительных испытаний
- ❖ Учебные пособия «Хочу в Лицей» по предметам русский язык, математика, английский язык, история, литература



Демоверсии на сайте  
Лицея в разделе  
«Поступающим»



Можно приобрести в Издательском доме ВШЭ  
<https://id.hse.ru/licey/>



# ЗАЧЕТ ЭКЗАМЕНА ПО МАКСИМАЛЬНОМУ БАЛЛУ

До начала вступительных испытаний или до 12.05.2026 необходимо предоставить на почту Приемной комиссии [abitur-school@hse.ru](mailto:abitur-school@hse.ru) скан-копию диплома олимпиады «Ступени» или результаты успешного участия в ЛОС(е)

## ✦ ВСОШ

Диплом победителя или призера заключительного этапа или диплом победителя регионального этапа

Максимум 20 баллов за профильный предмет (без прохождения).

Максимум 10 баллов за эссе по иностранному языку (без прохождения)

## ✦ Лицейские олимпиадные сборы (ЛОСь)

Итоговая работа (> 75 % выполнения) и рекомендательное письмо от академического руководителя сборов

Максимум 20 баллов за профильный предмет (без прохождения).

# УСЛОВИЯ ЗАЧИСЛЕНИЯ В 10 КЛАСС

## Условия зачисления в 10 класс на очные программы

- ✦ Поданная до 3 марта заявка на поступление и прохождение всех этапов вступительных испытаний
- ✦ Преодоление установленных минимальных и проходных баллов
- ✦ Предоставление результатов ОГЭ по четырем предметам на оценку «4» и выше  
Предоставляются с 01.07.2026 по 15.07.2026,\* при этом средний балл аттестата при поступлении не учитывается
- ✦ Временная или постоянная регистрация в г. Москве — по месту пребывания или по месту проживания  
При этом подавать заявку на поступление и участвовать во вступительных испытаниях абитуриент может с регистрацией, которая есть у него на текущий момент в любом городе.

\* Прием документов для обучения и зачисления поступающих, предоставляющих результат диагностики в формате ОГЭ с целью улучшения результатов по предмету, на базе ГАОУ ДПО МЦКО – до 01.08.2026

# ПРАВИЛА ПРИЕМА 2026

Прием в 10 классы Лицея НИУ ВШЭ  
регулируют следующие документы:



1

Правила приема в НИУ  
«Высшая школа экономики»  
для поступающих на обучение  
в Лицей НИУ ВШЭ  
по образовательной программе  
среднего общего образования  
в очной форме



2

Этапы и сроки  
приемной кампании  
в 10 класс на очные  
программы

Все документы опубликованы на сайте «Поступающим»: <https://school.hse.ru/abitur>

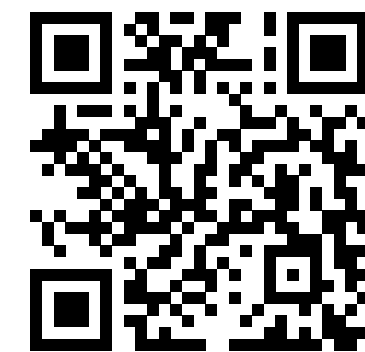
13 февраля 2026

Вебинар по поступлению в 10 класс.

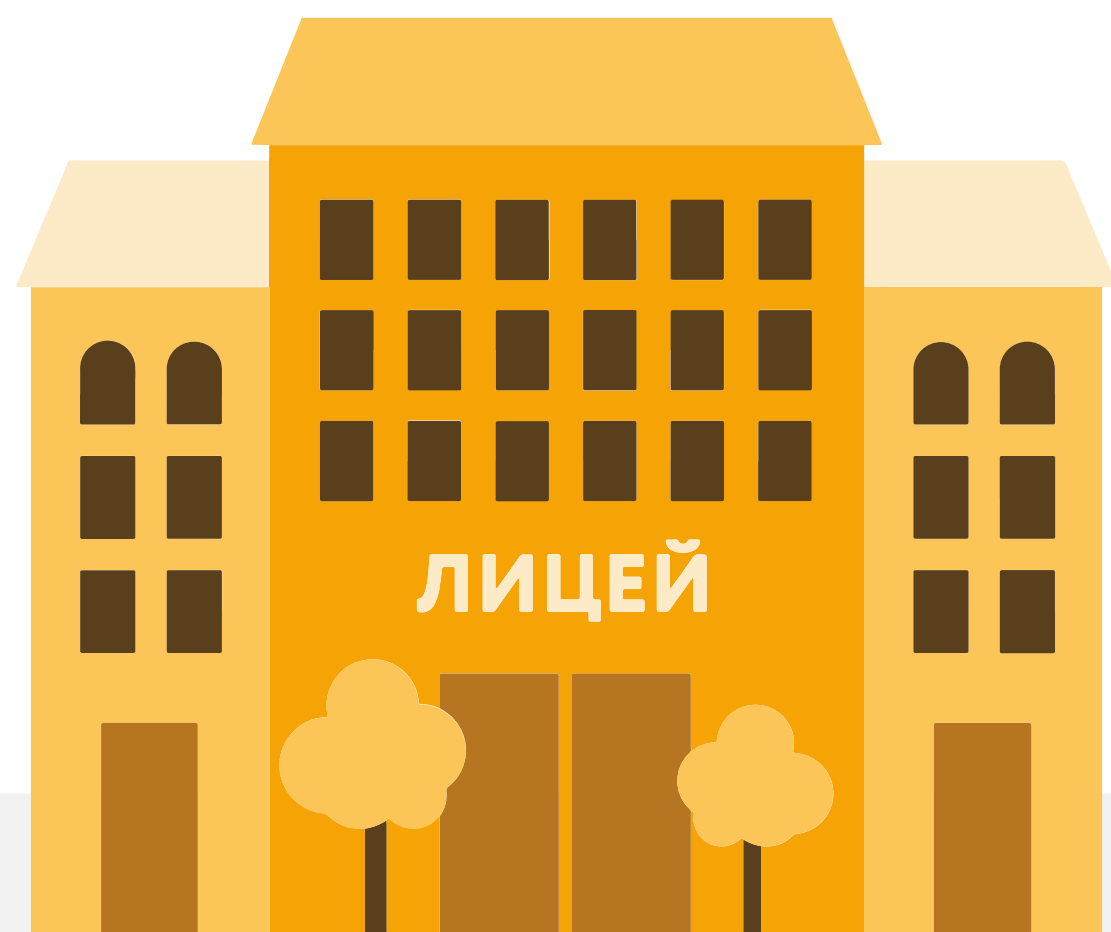
Ссылка будет опубликована в телеграм-  
канале для поступающих



Telegram-канал Лицея  
для поступающих



Страница Лицея  
«Поступающим»



## Лицей Высшей школы экономики

101000, Россия, Москва, Большой Харитоньевский пер., д. 4

Телефон: (495) 53-100-53

**school.hse.ru**

## КОНТАКТЫ

### Приемная комиссия

(495) 772-95-90 доб. 23810

(495) 772-95-90 доб. 22067

[abitur-school@hse.ru](mailto:abitur-school@hse.ru)

Официальный сайт для поступающих

<https://school.hse.ru/abitur>

Телеграм-канал «Лицей поступающим»

[@lycabiturient](https://t.me/lycabiturient)



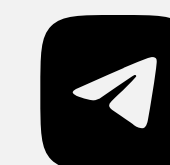
Телеграм-канал Лицея  
для поступающих



[school.hse.ru](https://school.hse.ru)



[hse\\_lyceum](https://t.me/hse_lyceum)



[lyceumhse](https://t.me/lyceumhse)