

**ЛИЦЕЙ ВЫСШЕЙ  
ШКОЛЫ ЭКОНОМИКИ**

**ДЕНЬ ОТКРЫТЫХ ДВЕРЕЙ  
НАПРАВЛЕНИЯ  
ЕСТЕСТВЕННЫЕ НАУКИ И  
ПСИХОЛОГИЯ**

**ВАЛЕНТИНА ПАВЛОВНА БОРОДУЛИНА  
РУКОВОДИТЕЛЬ НАПРАВЛЕНИЯ  
«ЕСТЕСТВЕННЫЕ НАУКИ И ПСИХОЛОГИЯ»**



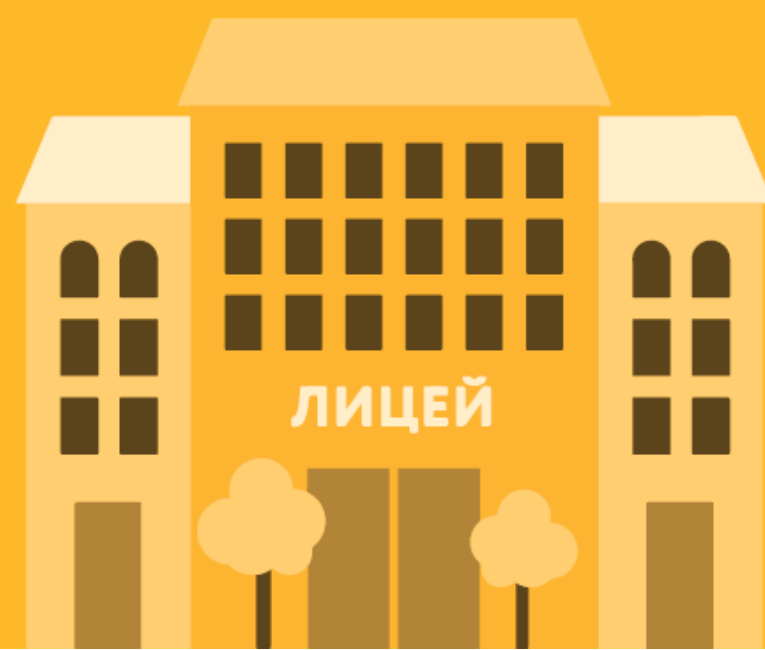
Лицей Высшей школы экономики, Москва  
[school.hse.ru](http://school.hse.ru)

# КОГО МЫ ЖДЕМ?

---

## ОБРАЗ АБИТУРИЕНТ

- увлечен биологией, химией и географией
- проявляет интерес к психологии
- хочет развиваться в этих научных областях или в прикладных областях этих наук
- умеет справляться с большой учебной и внеучебной нагрузкой
- имеет успехи в олимпиадном движении
- готов сотрудничать с преподавателями, задавать вопросы, спрашивать, если что-то непонятно – **готов быть самостоятельным**
- имеет активную жизненную позицию
- готов разделить ценности Лицея
- хочет поступить на факультеты НИУ ВШЭ

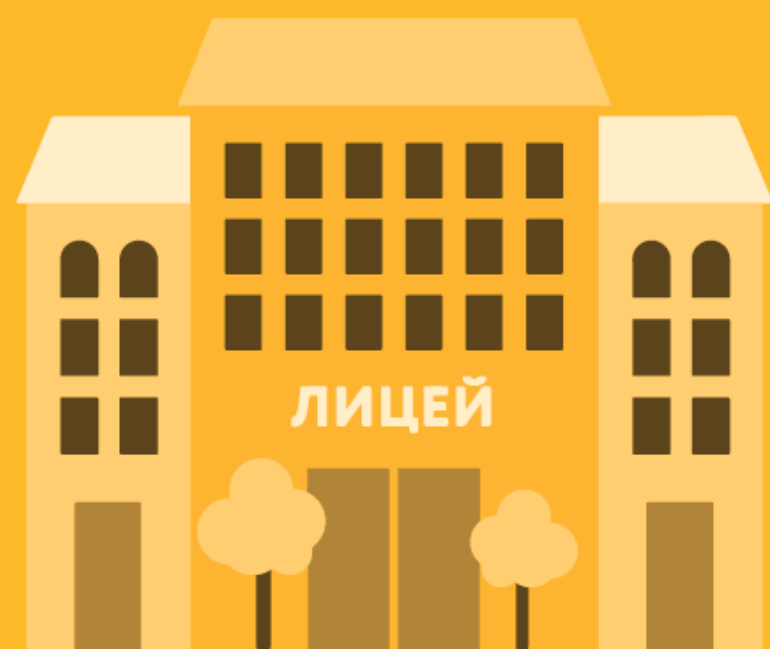


# КОГО МЫ ЖДЕМ?

---

## ОБРАЗ АБИТУРИЕНТ

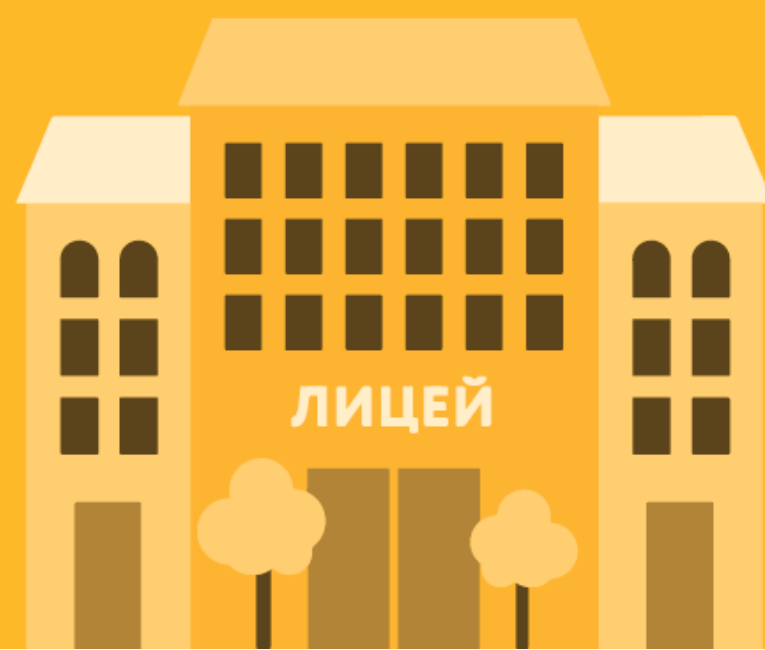
- значит ли это, что необходимо уже обладать всеми этими замечательными навыками?
- нет, главное – стремление к этому образу
- **ответственность** – важное понятие для Лицея
- ты выбираешь свой путь в Лицее и отвечаешь за свои результаты
- окружающие – помогают: преподаватели, кураторы, руководитель направления
- идеала не существует, к идеалу нужно стремиться



# ЧТО ВАС ЖДЕТ?

---

- ✦ 4 трека обучения на направлении
- ✦ Олимпиадные факультативы
- ✦ Факультативы подготовки к ЕГЭ
- ✦ Практикумы и работа в лаборатории
- ✦ Написание собственной научной работы или создание проекта
- ✦ Учебные выезды и практики
- ✦ Профориентационные экскурсии
- ✦ Связь с большой вышкой
- ✦ Интеграция в университетскую среду



**СОЛЯНКА**

м. Китай-город  
ул. Солянка, д. 14А стр.1

Направления  
«Информатика, инженерия  
и математика»,  
«Естественные науки и психология»,  
«Математика и физика»

Специализации  
«Естественные науки»,  
«Математика и физика»

# УЧЕБНЫЙ ПЛАН

---



## БИОЛОГИЯ

«Биохим»

## ХИМИЯ

«Химфиз»

## ГЕОГРАФИЯ

«Гео/геофиз»

## ПСИХОЛОГИЯ

## БИОЛОГИЯ

Углубленный уровень

4 часа в 10 классе

6 часов в 11 классе

## ХИМИЯ

Углубленный уровень

6 часа в 10 классе

4 часов в 11 классе

## ГЕОГРАФИЯ

Базовый уровень

4 часа

## БИОЛОГИЯ

Углубленный уровень

4 часа в 10 классе

6 часов в 11 классе

## ХИМИЯ

Углубленный уровень

6 часа в 10 классе

4 часов в 11 классе

## ФИЗИКА

Углубленный уровень

4 часа

## ФИЗИКА

Базовый/Углубленный уровень

2 или 4 часа

## ПСИХОЛОГИЯ

Базовый уровень

2 часа

# УЧЕБНЫЙ ПЛАН

## Математика в 10 и 11 классе

УГЛУБЛЁННЫЙ

алгебра – 5 часов

геометрия – 2 часа

вероятность и статистика – 1 час

БАЗОВЫЙ

математика – 4 часа

# УЧЕБНЫЙ ПЛАН

английский язык – 5 часов

русский язык – 2 часа

литература – 3 часа

ТОК – 2 часа

история – 2 часа

обществознание – 2 часа

# УЧЕБНЫЙ ПЛАН

физическая культура – 10 и 11 классы

БЕЗ АУДИТОРНОЙ  
НАГРУЗКИ

основы безопасности и  
защиты родины

ИВР  
(индивидуальная  
выпускная работа)



# ОБРАЗОВАТЕЛЬНАЯ ПРОГРАММА

---



## НАЗНАЧЕНИЕ ПРОГРАММЫ

– получение лицеистами необходимых знаний и навыков для продолжения обучения и начала профессиональной деятельности в области биологии, химии, географии или психологии

– подготовка к поступлению на факультеты естественно-научного и психологического профиля, включающую в себя подготовку к сдаче профильных предметов ЕГЭ и подготовку к перечневым олимпиадам, позволяющих поступить на бюджетные места в ВУЗе

– создание условий для осознанного выбора дальнейшей образовательной и профессиональной траектории, реалистичного представления о профессиональной деятельности в областях, связанных с выбранными науками или прикладных областях профильных дисциплин

– формирование компетенций (исследовательская, проектная, ответственность, специфические компетенции направления), необходимых в дальнейшем для эффективного обучения на программах высшего образования по выбранному профилю.

## ОБРАЗОВАТЕЛЬНЫЕ РЕЗУЛЬТАТЫ

Обладает глубокими знаниями по профильным предметам, которые обеспечат конкурентоспособность лицеиста среди других абитуриентов.

Обладает навыками практической работы в выбранной области.

Имеет представление о фундаментальных областях и прикладных направлениях в области естественных наук или психологии.

# ХИМИЧЕСКАЯ ЛАБОРАТОРИЯ



# БИОЛОГИЧЕСКАЯ ЛАБОРАТОРИЯ



# ПРАКТИКУМЫ



# ВЫЕЗДЫ И ЭКСКУРСИИ



И конечно же, летняя экспедиция!

# ОСОБЕННОСТИ УЧЕБЫ В ЛИЦЕЕ

## 10-11 КЛАССЫ

I учебная четверть

**02.09.24 – 26.10.24**

II учебная четверть

**05.11.24 – 30.12.24**

III учебная четверть

**09.01.25 – 29.03.25**

IV учебная четверть

**07.04.2025 – 30.05.25**

10 класс

**07.04.2025 – 23.05.25**

11 класс

Для обучающихся 11 класса учебный год завершается в соответствии с расписанием ГИА.

1 пара  **1 ч 20 мин**  
(перерыв 5 мин)

6-дневная рабочая неделя



## РАСПИСАНИЕ КАНИКУЛ

Осенние каникулы

**27.10.24 – 04.11.24**

Зимние каникулы

**31.12.24 – 08.01.25**

Весенние каникулы

**30.03.25 – 06.04.25**

## МАЙСКИЕ КАНИКУЛЫ

**01.05.25 – 11.05.25**

**11 ДНЕЙ**

**ДОПОЛНИТЕЛЬНЫЕ  
ПРАЗДНИЧНЫЕ ДНИ**

24.02.25, 08.03.25

# ОСОБЕННОСТИ УЧЕБЫ В ЛИЦЕЕ

сообщает  
информацию  
об учебном  
процессе

помогает решать  
организационные  
вопросы

защищает твои  
интересы

общается  
с родителями

может помочь  
с выбором  
образовательной  
траектории

может дать  
дельный  
совет

помогает  
с организацией  
культурных  
мероприятий,  
экскурсий или  
поездок

с ним можно  
просто поболтать  
о жизни!

## КУРАТОР – ВМЕСТО КЛАССНОГО РУКОВОДИТЕЛЯ

Куратор — это сотрудник Лицея, который будет помогать ребятам ориентироваться в лицейской жизни и поддерживать на нелегком пути к знаниям.

Куратор — помощник, который всегда поймёт и поддержит. Во время учебы он будет на связи с ребятами и их одноклассниками — пусть не стесняются звонить ему, писать в социальной сети или на электронную почту по любым вопросам.

кураторская группа

 25 чел.

учебная группа

 10 – 25 чел.

# СИСТЕМА ОЦЕНИВАНИЯ

В Лицее принята шестибальная (от 0 до 5) накопительная система оценивания.

Каждой оценке присваивается коэффициент в зависимости от её типа.

## КОНСТАТИРУЮЩАЯ

- контрольные
- тесты
- диктанты
- итоговые зачеты
- коллоквиумы и др.

## ФОРМИРУЮЩАЯ

- домашние задания
- самостоятельные работы
- семинары
- ответы на парах

## ТВОРЧЕСКАЯ

- сочинения
- презентации
- креативные задания

Отметка за полугодие или триместр считается по формуле, где разные типы работ имеют разный коэффициент. В зависимости от предмета, оценка за первый учебный период может сильнее или в равной степени влиять на годовую.

## ОЦЕНКИ



констатирующие оценки



формирующие оценки



творческие оценки

## ФОРМУЛА



$KO = 0.5$  Оценки: 3 5 3 5 3 4 3 5



$FO = 0.3$  Оценки: 4 4 2 1 3 3



$TO = 0.2$  Оценки: 3 3 5

Итого: 3.52



# ФАКУЛЬТАТИВЫ

---

**ФАКУЛЬТАТИВЫ ВЕДУТ ПРЕПОДАВАТЕЛИ ЛИЦЕЯ И ВЫШКИ, ПРИГЛАШЕННЫЕ СПЕЦИАЛИСТЫ, А ТАКЖЕ СТУДЕНТЫ**

## ФАКУЛЬТАТИВЫ – ПОМОЩЬ В ПОДГОТОВКЕ К ЭКЗАМЕНАМ И ОЛИМПИАДАМ

Факультативы дают возможность дополнительно подготовиться к ЕГЭ или к олимпиадам. На занятиях ты научишься разбирать социологические тексты, решать экономические и лингвистические задачи, писать сочинения в формате академического эссе.

## ДРУГОЙ ТИП ФАКУЛЬТАТИВОВ

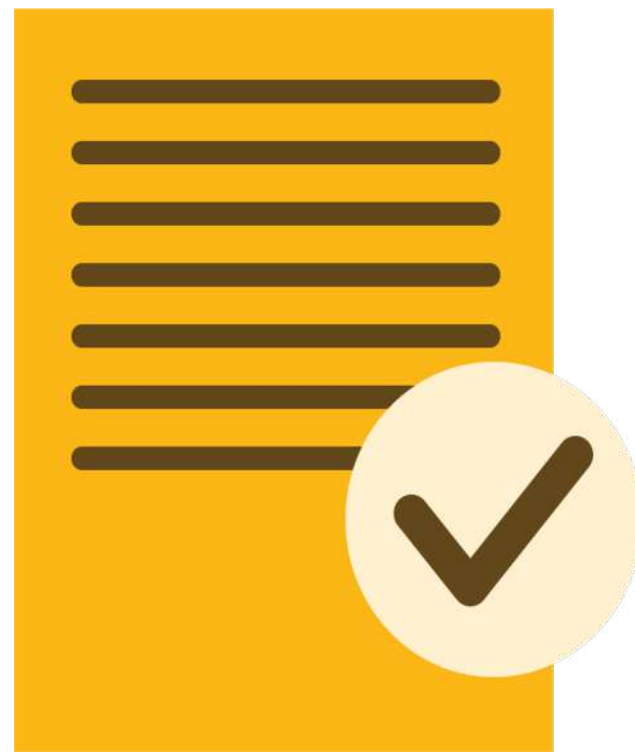
Другой тип факультативов не связан с экзаменами. Они очень разносторонние – каждый сможет найти что-то для себя! Занятия по истории искусства и кинематографа, программированию, спорту, музыке, иностранным языкам и многое другое.



## ЧТО ДАЁТ ФАКУЛЬТАТИВ?

- Подготовку к экзаменам и олимпиадам
- Изучение предмета, которого нет в учебном плане
- Широкий кругозор
- Знакомство с учащимися и преподавателями других направлений
- Творчество, спорт и хорошее настроение

# Факультетский день: выбираем варианты



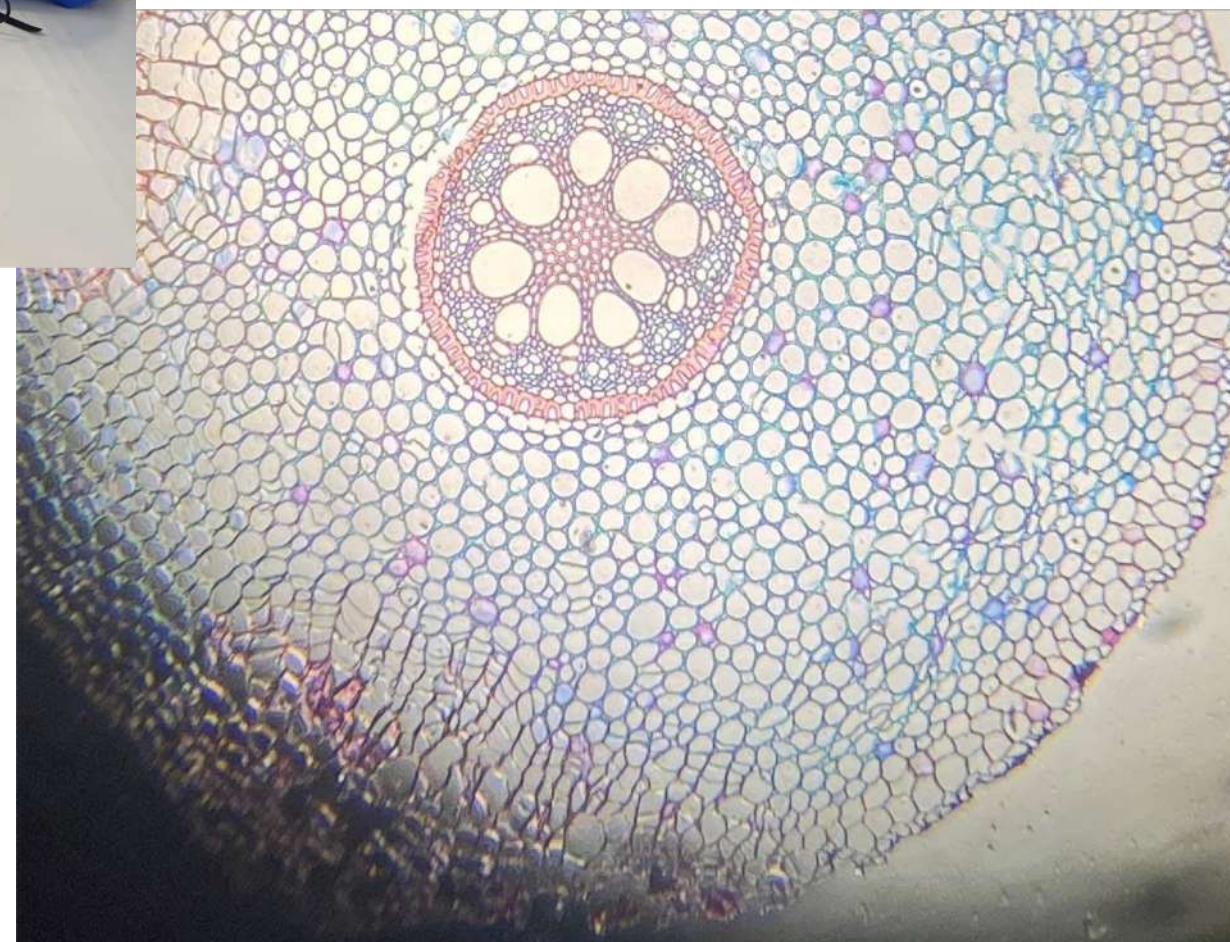


# Факультетский день: выбираем варианты

- ✓ ФАКУЛЬТЕТ БИОЛОГИИ И БИОТЕХНОЛОГИИ
- ✓ ФАКУЛЬТЕТ ГЕОГРАФИИ И ГЕОИНФОРМАЦИОННЫХ СИСТЕМ
- ✓ ФАКУЛЬТЕТ ХИМИИ
- ✓ ДЕПАРТАМЕНТ ПСИХОЛОГИИ



# ФАКУЛЬТЕТ БИОЛОГИИ И БИОТЕХНОЛОГИИ



сайт факультета

# ФАКУЛЬТЕТ ХИМИИ



+ практикум в Институте общей и неорганической химии имени Н. С. Курнакова РАН

сайт факультета



# ФАКУЛЬТЕТ ГЕОГРАФИИ И ГЕОИНФОРМАЦИОННЫХ ТЕХНОЛОГИЙ



сайт факультета



# ДЕПАРТАМЕНТ ПСИХОЛОГИИ



сайт факультета

## Факультетский день: регистрация и посещение

“Карусель” – особая система знакомства с факультетами

Расписание: четверг, время зависит от факультетов

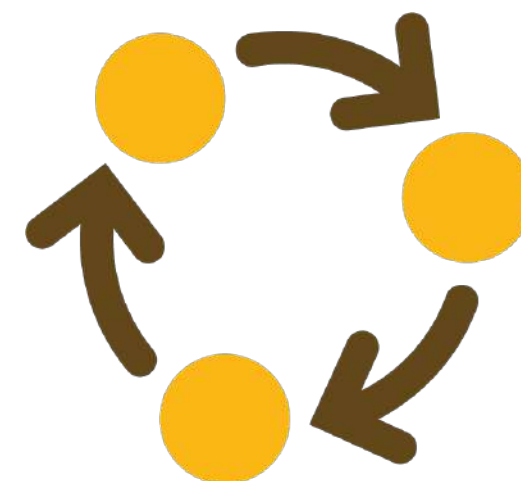
Все оценки идут в аттестат (!)



# ЮРЬЕВ ДЕНЬ

## ЮРЬЕВ ДЕНЬ

Возможность внести изменения в свой учебный план: изменить курсы по выбору или сменить направление



- ЭлЖур
- Календарь
- Мои наблюдения
- Кураторство
- Адаптация
- Грантовый конкурс
- ИВР
- Юрьев день**
- Онлайн-образование

- изменение УП внутри направления (элективы)
- изменение направления (смена УП)
- работаем в системе [2359.hse.ru](https://2359.hse.ru)

10 КЛАСС

октябрь  
декабрь  
май

11 КЛАСС

сентябрь

# Юрьев день – возможность изменений УП

- 4 возможности: октябрь, декабрь, май – 10 класс, сентябрь – 11 класс
- подача заявления на смену ИУП лицеистами, собеседование с куратором
- собеседование с руководителем направления (в случае изменения направления)
- собеседование на предметной кафедре
- загрузка подписанного родителями финального заявления руководителям направлений
- сдача академической разницы

# Юрьев день – возможность изменений УП

- принимать решение обдуманно, чётко сформулировав 2-3 причины изменений
- не бежать от чего-то, а стремиться к чему-то
- поговорить с куратором, с преподавателями, с ребятами

# ЧТО КРОМЕ ПАР?

Лицейские события и мероприятия

Мероприятия от ВШЭ

Социально-полезная деятельность



Самоуправление и волонтерство



Медиа



Организация ивентов



Творчество



Экология и благотворительность



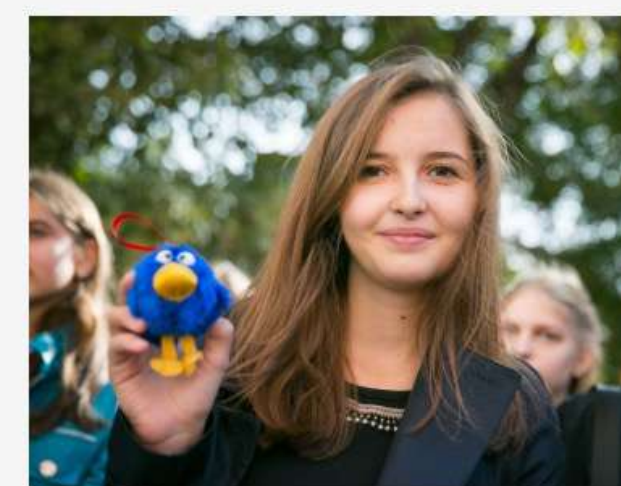
Помощь абитуриентам Лицея



Образование и профориентация



Спорт



Поддержка проектов

## ЛИЦЕЙСКИЕ ОЛИМПИАДНЫЕ СБОРЫ

ЛОС(ь) – это многопрофильные Лицейские Олимпиадные Сборы, которые объединяют десятки учащихся 8-11 классов в подготовке к Всероссийской олимпиаде школьников и перечневым олимпиадам, помогают поступить в вуз мечты.

Команда ЛОС(я) – это сочетание опытных преподавателей, подготовивших не одно поколение призеров и победителей, и бывших олимпиадников, которые когда-то сами стали обладателями дипломов олимпиад, а теперь учатся в самых престижных вузах страны.

На Лицейских Олимпиадных Сборах нам важно найти индивидуальный подход к каждому ученику. На Сборах ребята не только учатся, но и отдыхают: на ЛОС(ь) вместе с преподавателями приезжают профессиональные вожатые. Более того, помимо лекций и учебных мероприятий, мы проводим интеллектуальные и спортивные игры, дискотеки и гитарники.

Подробнее о ЛОС(е) можно прочитать на сайте Лицея: [school.hse.ru/losolymp](http://school.hse.ru/losolymp).

ЭКОНОМИКА



МАТЕМАТИКА



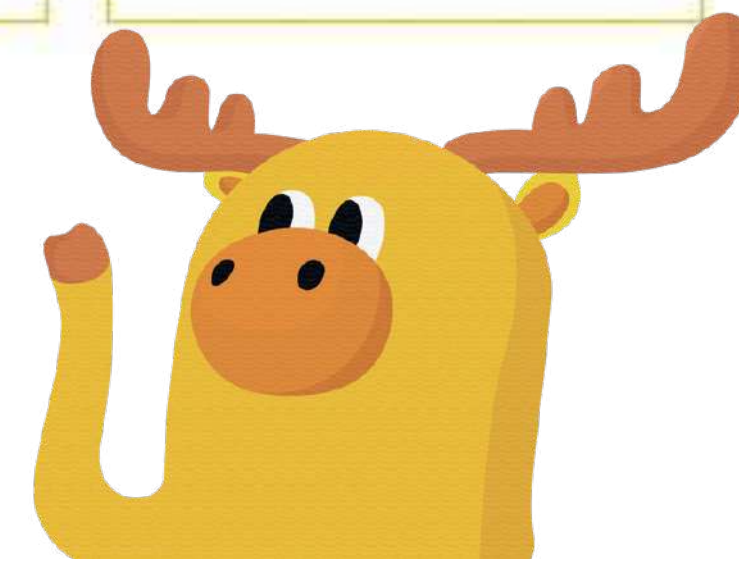
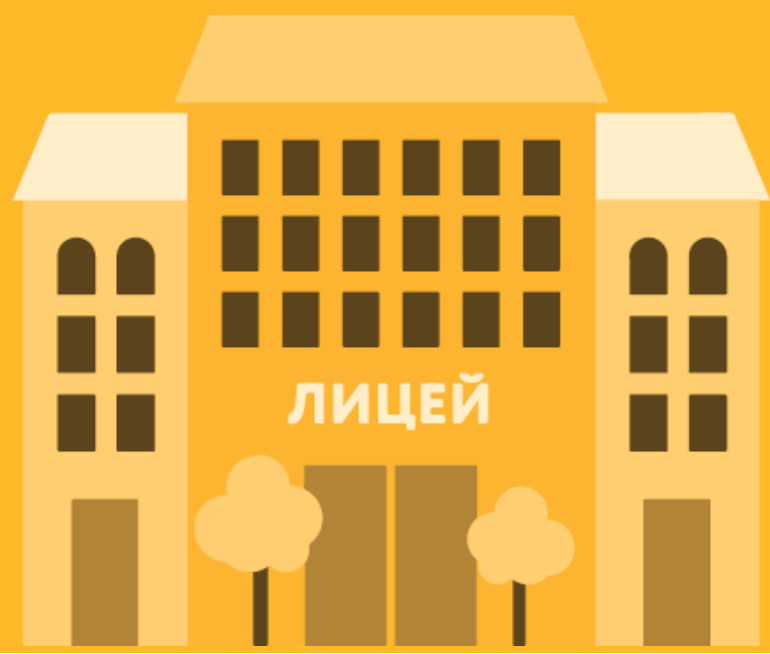
ИНФОРМАТИКА



ЕСТЕСТВЕННЫЕ НАУКИ



ОБЩЕСТВОЗНАНИЕ



# Лицейские олимпиадные сборы ЛОС(ь)

Многопрофильные Лицейские олимпиадные сборы, которые объединяют десятки учащихся 8-11 классов в подготовке к Всероссийской олимпиаде школьников и перечневым олимпиадам.

## 6 направлений подготовки:

- Экономика (14 – 21 апреля)
- Естественные науки (22/23 – 28/29 июня)
- Математика
- Обществознание
- Информатика
- Литература

**Предзапись на Сборы по экономике и естественным наукам уже открыта!**





## **Социальная деятельность и инициатива лицеистов —**

это десятки волонтерских, творческих, образовательных, спортивных, благотворительных и медиапроектов

Участие по желанию

Проекты «по любви», лёгкая возможность выйти из проекта

Ключевая мотивация участников — самореализация, неформальное общение, творчество, расширение сетки связей

Большое количество проектов, ориентированных на формирование комьюнити



# ИНДИВИДУАЛЬНАЯ ВЫПУСКНАЯ РАБОТА

Лицейисты самостоятельно выбирают, какой тип работы они хотят выполнить — **исследование или проект**

## ИССЛЕДОВАНИЕ

это научная работа, которая заключается в поиске ответа на ключевой вопрос и доказательстве собственной гипотезы

## ПРОЕКТ

предполагает конкретную практическую задачу, которую надо решить за определенный период времени с помощью создания готового продукта

## Что?

ИНДИВИДУАЛЬНАЯ ИССЛЕДОВАТЕЛЬСКАЯ ИЛИ ПРОЕКТНАЯ РАБОТА

Это итоговая работа лицеиста, которая является обязательной частью образовательного стандарта подготовки старшеклассников

## Когда?

**10-11 класс**

Лицейист начинает работать над своим исследованием или проектом **в начале 10-го класса** и защищает его перед экспертной комиссией **не позднее середины 11-го класса**. Оценка за работу выставляется в аттестат и влияет на рейтинг выпускника.

## Зачем?

**ЦЕННЫЙ ОПЫТ, КОТОРЫЙ ПРИГОДИТСЯ**

Самостоятельное учебное исследование или прикладной проект позволяют каждому лицеисту освоить азы академической грамотности и научного познания, либо создать продукт, **действуя в проектной логике**.

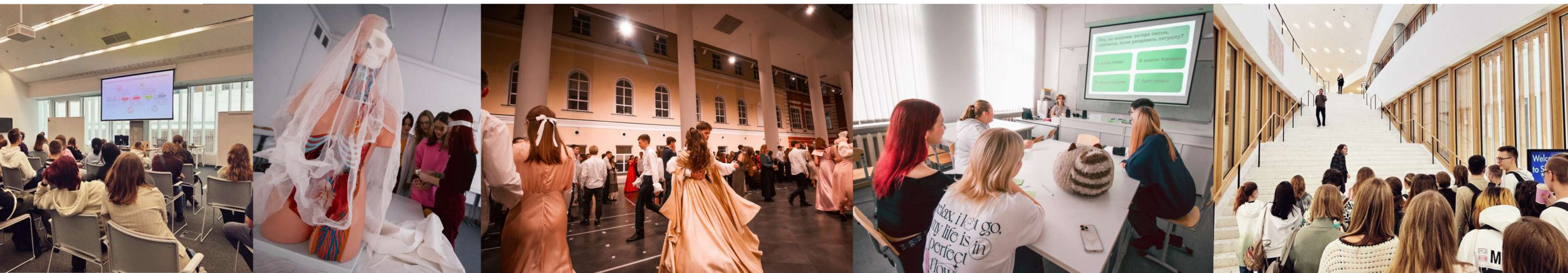
Этот ценный опыт пригодится в университете и **последующей жизни**.



# НАШИ МЕРОПРИЯТИЯ: 2024-2025

- ДЕНЬ НАПРАВЛЕНИЙ (МАСТЕР-КЛАССЫ И ЛЕКЦИИ ПО ПСИХОЛОГИИ И ЕСТЕСТВЕННЫМ НАУКАМ ОТ ПРИГЛАШЕННЫХ СПИКЕРОВ)
- ВЫЕЗДЫ
- ОЛИМПИАДНЫЕ ПРОГРАММЫ
- БОЛЬШОЕ ЗИМНЕЕ СОБЫТИЕ (ПОСВЯЩЕНИЕ В ЛИЦЕИСТЫ, БАЛ, КОНЦЕРТ)

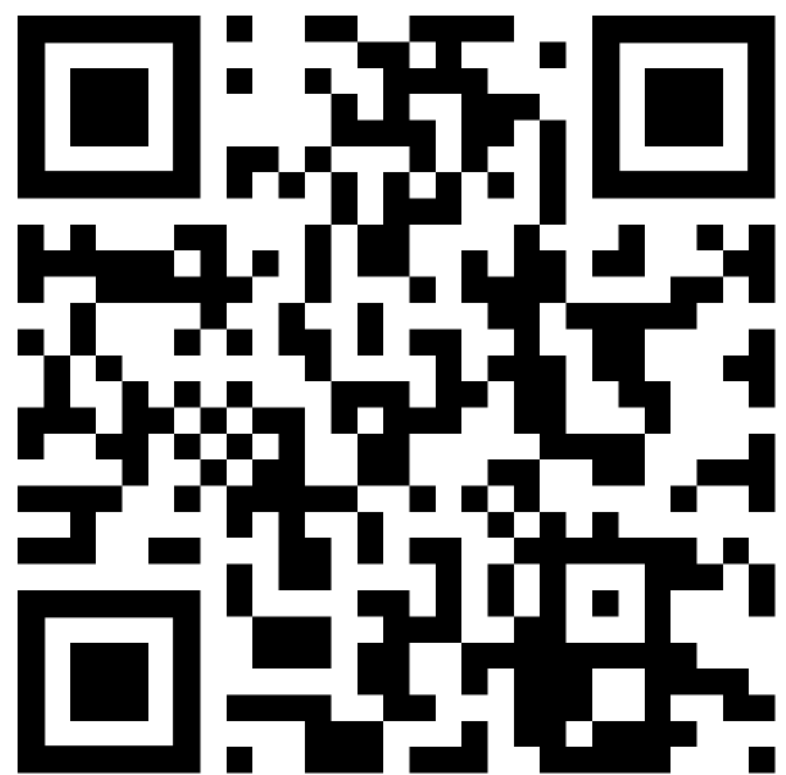
УВИДЕТЬ КАК ЭТО БЫЛО - ПО ССЫЛКЕ: <https://vk.com/albums-68661738>



# ПОСТУПЛЕНИЕ 10 КЛАСС

---

В 10 КЛАСС 29 МЕСТ



Страничка поступления

**10 января - 1 марта** подача заявки

**15 марта** комплексный тест (дистанционно):

русский язык, математика, иностранный язык

**29 марта - 5 апреля** экзамены (очно):

письменный экзамен по биологии/химия/география,

письменный экзамен (эссе) по иностранному языку

**не позднее 1 июня** списки рекомендованных к  
зачислению

**Вебинар по правилам приёма**

31 января ссылка для подключения



Буклет для поступающих

# ПОСТУПЛЕНИЕ НА НАПРАВЛЕНИЕ

## ЭТАПЫ ПОСТУПЛЕНИЯ

ЭТАП	СРОКИ
подача заявок в личном кабинете и подача льготных заявок	10.01.2025-1.03.2025
комплексный тест ( <b>онлайн</b> )	15.03.2025
письменный экзамен по профилю + иностранному языку ( <b>очно в Лицее</b> )	25.03.2025-29.03.2025
баллы за индивидуальные достижения	23.04.2025-12.05.2025
информирование о результатах	не позднее 23.04.2025
собрания с поступившими	июнь 2025

# ПОСТУПЛЕНИЕ НА НАПРАВЛЕНИЕ

## ВСТУПИТЕЛЬНЫЕ ЭКЗАМЕНЫ

### Первый этап

120 мин

- математика
- русский язык
- иностранный язык
- 30 баллов максимум

**! online**

### Второй этап

60 мин + 40 минут

- профильный экзамен
- эссе по иностранному языку

**! на базе лицея**

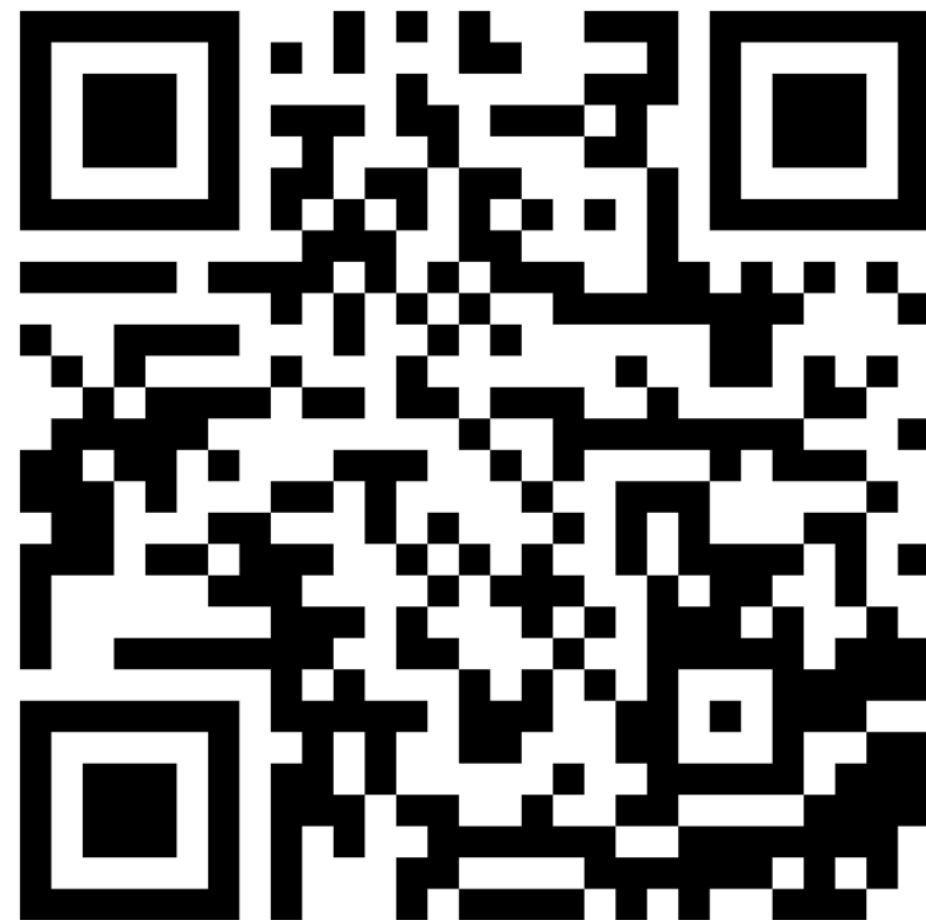


# ПОСТУПЛЕНИЕ НА НАПРАВЛЕНИЕ

ДЕМОВЕРСИИ

ТЕМЫ ДЛЯ ПОДГОТОВКИ (ДОПОЛНИТЕЛЬНЫЕ МАТЕРИАЛЫ)

<https://school.hse.ru/demoversion2024-2025>



# ПОСТУПЛЕНИЕ НА НАПРАВЛЕНИЕ

ВИДЕОРАЗБОРЫ

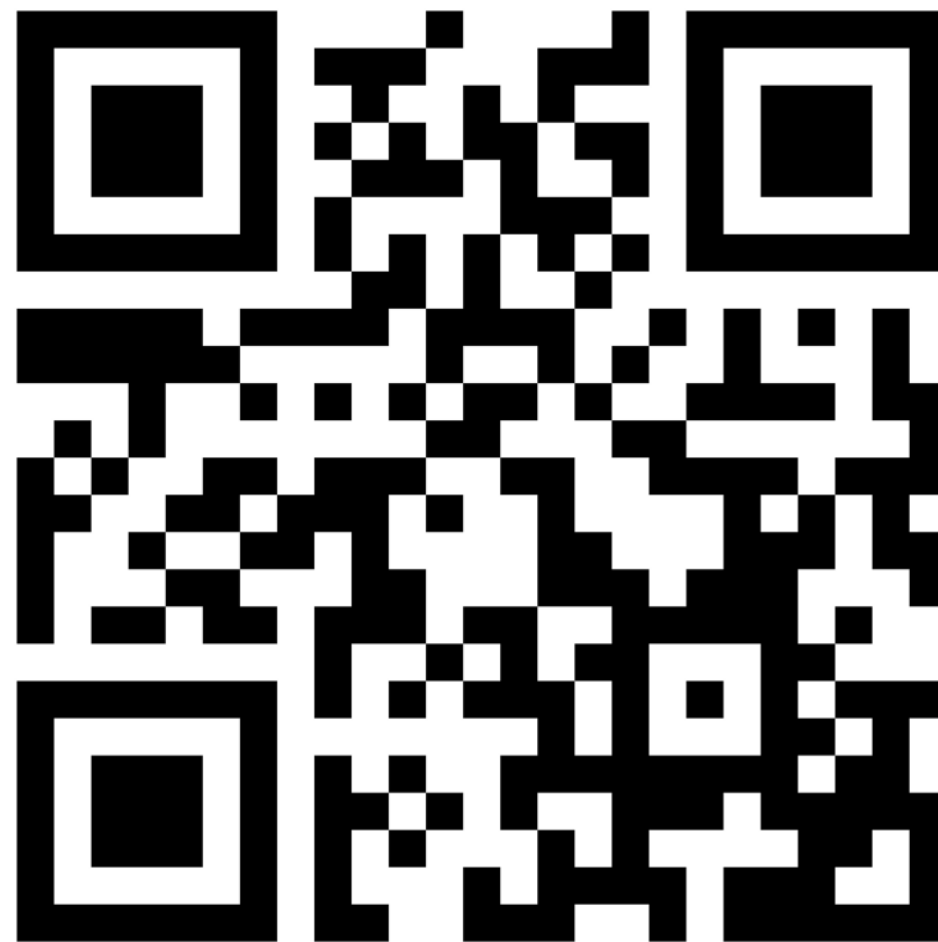
<https://school.hse.ru/kompleksnijtest>



# ПОСТУПЛЕНИЕ НА НАПРАВЛЕНИЕ

МАТЕРИАЛЫ ДЛЯ ПОДГОТОВКИ

<https://school.hse.ru/materials>



# ПОСТУПЛЕНИЕ НА НАПРАВЛЕНИЕ ПРОФИЛЬНЫЙ ЭКЗАМЕН

## БИОЛОГИЯ

- 4 задания
- 1 час
- 20 баллов
- Знания из областей «Человек», «Зоология», «Ботаника», «Основы общей биологии»
- Логика, биологическая эрудиция и терминология, умение формулировать и аргументировать, объяснять причинно-следственные связи

## ГЕОГРАФИЯ

- 4 задания
- 1 час
- 20 баллов
- Знания по физической географии мира, физической и социально-экономической географии России

## ХИМИЯ

- 5 задания
- 1 час
- 20 баллов

